

### 教えて! 中央ろうきんのこと

## 〈ろうきん〉は助け合いの金融機関です!

〈ろうきん〉は生活協同組合や労働組合などの働く仲間が、お互いを助け合うためにつくれた協同組織の金融機関です。勤労者の方からご預金をいただき、勤労者の方へ低利でご融資しています。

#### 〈ろうきん〉と銀行のちがい

〈ろうきん〉の場合		銀行の場合	
勤労者A	勤労者D	法人A	法人D
勤労者B	勤労者E	自営業者B	自営業者E
勤労者C	勤労者F	勤労者C	勤労者F
中央ろうきん 主な調達 主な運用 預金 融資 勤労者への融資が <b>99.36%</b> (2014年3月末)		銀行 主な調達 主な運用 預金 融資 企業 <b>63.77%</b> 、個人 <b>28.50%</b> (2014年3月末/日銀HPより)	

### お客様の声

みなさま、うれしいお声をありがとうございました! 今後もお客様に安心してご利用いただけるよう、日々努力してまいります!

つい最近まで、教育ローンを利用してあり、現在、車の資金で利用しております。安心して利用できますね。通算30年位生協を利用しておりますが、労金との繋がりを知ったのは5年前です。

川越支店利用 Iさん

とても親切で我が家の住宅ローンに一生懸命取り組んで頂き嬉しかったです。マイホームが持てとても感謝しています。ありがとうございました。

田無支店利用 Mさん

ローンを組むのは初めてだったので大変不安でしたが、生協とのつながりもあり、対応して頂いた職員さんの対応も良く、不安を解消し大変助かりました。

平塚支店利用 Sさん

このチラシの内容について、生協では相談や受付は行っていません。お問い合わせは、〈中央ろうきん〉生協会員専用フリーダイヤルへご連絡下さい。

お問い合わせ **0120-692-506** (平日9時~18時(土日祝日・休))

ホームページ **http://chuo.rokin.com**

# CO-OP 知っ得情報

生協をご利用のみなさまへ

2014-2015 12・1 Dec Jan

コラム ピンクリボン運動をご存知ですか?  
**〈中央ろうきん〉はピンクリボン運動を応援しています。**

ご案内 〈中央ろうきん〉に相談してみよう!  
**教育ローン 住宅ローン**  
 わが家の2大支出にどう備える?

**1円**  
 ピンクリボン運動へ寄付!

Chuo Rokin

ろうきん イメージモデル 高垣麗子

〈中央ろうきん〉は、生活協同組合と労働組合がつくった、営利を目的としない、生活者本位の金融機関です。

## 〈中央ろうきん〉はピンクリボン運動を応援しています。

### 知っ得コラム

### ピンクリボン運動をご存知ですか?

ピンクリボン運動は、乳がんの早期発見・早期治療の大切さを呼びかけ、「乳がんで亡くなる人をなくそう」という世界規模の取り組みです。

**ピンクリボン運動のはじまりは?**  
 1980年代のアメリカで、幼い子どもを残して乳がんで亡くなった女性の母親が、同じ悲しみをくり返さないようにと願い、孫と共にピンクリボンに早期発見、早期検診のメッセージを託したことが始まりと言われています。

**世界に広がるピンクリボン運動!**  
 欧米では、1990年代よりピンクリボン運動が盛んになり、アメリカでは1993年に10月の第3金曜日を「ナショナル・マンモグラフィデー」と制定し、国を挙げての運動がはじまりました。多くの市民、各種団体、企業、行政などが様々な運動に取り組み、今では世界中で展開されています。



全国のろうきんATM、セブン銀行ATMで中央ろうきんカードをご利用いただくと、お引出し・お預入れ1回につき1円を中央ろうきんが負担し、公益財団法人日本対がん協会「乳がんをなくす ほほえみ基金」に寄付いたします。

Chuo Rokin

全国のろうきんATM お引出し お預入れ 1回につき

全国のセブン銀行ATM

**1円** ピンクリボン運動へ寄付!

日本対がん協会より感謝状の贈呈を受けました。

2014年6月2日(月)、2013年度下期の取組みに対する寄付実施分(8,930,487円)に対して、日本対がん協会より感謝状の贈呈を受けました。日本対がん協会の秋山理事長より「しっかりとしたスキームの構築により、継続的にご支援をいただけており、一人ひとりのお客様のご協力に感謝しています。」とのコメントをいただきました。

これに対して、〈中央ろうきん〉は理事長の吉田より「会員のみなさまをはじめ、お客様と一緒に伝えていく啓発活動として、取組みを進めてまいります。」とコメントしました。

今回の寄付の結果、**寄付総額は45,034,073円**となりました。〈中央ろうきん〉では、お客様参加型の社会貢献活動として、これからもピンクリボン運動を支援してまいります。

日本対がん協会 秋山秋太郎理事長(左)  
 中央労働金庫 吉田正和理事長(右)

**乳がんは、早期に見出し適切な治療をすれば治る可能性の高いがんで、90%以上が治ると言われています。**

**早期発見のためには**

月に一度のセルフチェックを!

若いうちから自分の胸に関心を持ち、月に1度のセルフチェックを心がけましょう。乳がんは乳房の中に固くて痛みのない小さなシコリができます。このシコリがあるかどうか自分で調べるのがセルフチェックです。毎月セルフチェックをしているうちに自分の胸の状態が分かるようになり、異常を早く見つけられるようになります。

若い方が検診を希望される場合、乳腺の密度に左右されない超音波(エコー)検査が適していると言えます。少しでも異常を感じたら、ためらわず乳腺専門医の診察を受けましょう。

**マンモグラフィや超音波(エコー)などの乳がん検診の併用も!**

40歳以上を対象に2年に一度、マンモグラフィによる乳がん検診を受けることが国の指針で勧められています。マンモグラフィは乳房エックス線撮影のことです。小さながんを発見するのに威力を発揮しますが、乳腺の濃度が密な若い人は閉経後の女性と比べて、がんを見つけ出す能力が劣ると言われています。乳がん検診にはほかに超音波(エコー)検査などもあります。もちろんセルフチェックも忘れずに習慣づけることが大切です。

検診についての詳細は、お住まいの自治体やお近くの乳腺専門の医療機関にお問い合わせください。詳しくは日本対がん協会ホームページまで <http://www.jcancer.jp/>

日本対がん協会 黒岩由香利さんにお話を伺いました

## ろうきんならATM引出し手数料負担0円

条件は普通預金の口座を作るだけ!\*

つかえるATMはこんなところにも

銀行・信金・信組

セブン銀行 24時間利用可能

ゆうちょ銀行

イオン銀行

つとえびこんなコンビニでも

LAWSON FamilyMart

Seicomart

7-Eleven

●一部取り扱いできないコンビニエンスストアもございます。●ATMの設置場所および利用時間等につきましては、各銀行および運営会社のホームページをご覧ください。●〈中央ろうきん〉のキャッシュカードで、ゆうちょ銀行、銀行、コンビニ等のATM・CDを利用してお引出しした場合(セブン銀行ATMで19:00以降翌日7:00までにお引出しした場合)は、所定の利用手数料がかかりますが、この手数料を即時にお客様の〈中央ろうきん〉ご利用口座へお戻しします。●貯蓄預金口座のお引出し・マイプランのお引出しも対象となります。●キャッシュバックは、お引出し手数料の全てが対象となります。●詳しくは〈中央ろうきん〉ホームページをご覧ください。●営業店までお問い合わせください。●口座開設については、使用目的などを伺い、場合によりお断りすることがあります。あらかじめご了承ください。

〈中央ろうきん〉の

# 教育ローン

受験料・入学金・授業料や他金融機関等の教育ローン借換え費用などに！

- ◆無担保 ◆最高1,000万円 ◆繰上げ返済の手数料無料
- ◆最長15年 ご融資期間の範囲内で最長5年の据置期間が設定できます。据置期間中は利息のみをご返済いただきます。

10年以内でお借入れの方

固定金利 年**1.7%**  
別途、保証料年**1.2%**が  
上記金利に上乗せとなります。

10年を超えてお借入れの方

固定金利 年**2.2%**  
別途、保証料年**1.2%**が  
上記金利に上乗せとなります。

【金利の適用期間】上記金利は2015年4月30日ご融資実行分までとなります。●実際のご融資金利はお申込み時点ではなく、お借入れ時点の金利が適用となります。●金利情勢の変化により、金利は変更となる場合があります。●上記商品は金利引下げ制度[はるかせ引下げ]の適用が受けられます。(身体障害者手帳を保有している方が対象となります。) ●審査の結果、ローン利用のご希望にそえない場合があります。●店頭やホームページでご返済額の試算ができます。●店頭で説明書をご用意しています。●詳しくは〈中央ろうきん〉生協会員専用フリーダイヤル、または営業店までお問い合わせください。

## キャンペーン

ろうきんはお子様の夢を応援します！

W特典！

〈中央ろうきん〉教育ローン  
仮審査申込みもしくは  
本申込された方に

もれなく  
クオカード  
500円分  
プレゼント！

※仮審査申込から本申込をされた場合でも  
クオカードは500円分となります。

もれなく  
図書カード  
500円分  
プレゼント！

※一回の新規利用額30万円以上が  
条件となります。

【キャンペーンについての注意】※クオカード・図書カードは、1回の申込・利用につき1枚とさせていただきます。※図書カードについては、キャンペーン期間中のご融資実行分が対象となります。※クオカードは当金庫が仮審査申込みもしくは本申込を受けた後にお渡しいたします。※中央労働金庫のホームページから仮審査をされた場合、クオカードはご登録いただいた自宅住所に郵送いたします。(お申込後、概ね2週間程度かかりますので予めご了承ください)※図書カードはご融資実行後にお渡しいたします。※クオカード・図書カードのデザインは変更となる場合があります。※キャンペーンの詳細等につきましては、お取引営業店までお問い合わせください。

# わが家の2大支出にどう備える？

お気軽にご相談ください

24時間  
いつでも

パソコンからローン簡易・仮審査申請ができます！

〈中央ろうきん〉ホームページ

中央ろうきん

検索

http://chuo.rokin.com

スマートフォンサイトから  
詳しい内容にアクセス！

ご来店・相談会の  
予約ができます！



お電話からのお問い合わせは

〈中央ろうきん〉生協会員専用フリーダイヤル

(ろうきんに コール)

0120-692-506

平日9時～18時  
(土日祝日・休)

毎月第3土曜日は〈ろうきん〉相談会の日

開催時間10:00～17:00

※一部未開催、または開催時間が異なる場合がありますので、お問い合わせください。

〈中央ろうきん〉ローンセンターは  
土曜日・日曜日も営業しています！

※詳細は上記ホームページ、またはフリーダイヤルまでどうぞ

〈中央ろうきん〉の

# 住宅ローン/ 借換・買替ローン

金利ミックスなら固定と変動の組み合わせで良いとこどり！

- ◆最高1億円 ◆最長35年 ◆不動産担保型
- ◆一部繰上げ返済の手数料無料
- ◆団体信用生命保険付  
(最高1億円 ※ご融資額の範囲内となります。)

おすすめ!!

全期間固定金利型

[当初期間引下げ型]

標準金利

最大引下げ後金利

年**3.60%**

年**1.90%**

標準金利より最大年**1.7%**金利引下げ

変動金利型

[全期間引下げ型]

標準金利

最大引下げ後金利

年**2.475%**

年**0.675%**

標準金利より最大年**1.8%**金利引下げ※

※金利ミックスご利用時における変動金利型の最大年1.8%の引下げは、全期間固定金利型と変動金利型の組み合わせの対象となります。また、借入総額の50%以上が全期間固定金利型であることが条件となります。上記の条件に満たない場合、変動金利型は、標準金利より最大年1.7%引下げとなります。上記変動金利型の最大引下げ幅は返済終了日まで同一です。ただし、返済途中で変動金利型から固定金利特約型・LooF10(上限金利特約型)に切替えた場合は、以降返済終了日まで上記最大引下げの対象とはなりません。●金利ミックスは、他の金利タイプとの組み合わせも可能です。●組み合わせるタイプは2種類までとし、同一金利タイプの組み合わせはできません。●金利ミックスはご契約が2口となりますので、お借入れ額によっては1口の場合より印紙代が高くなる場合があります。

●上記金利は2014年11月1日現在の金利です。●実際のご融資金利は、お申込み時点ではなく、お借入れ時点の金利が適用となります。●新規適用金利は毎月見直しを行います。金利情勢により月中に変更となる場合があります。詳しくは、店頭のチラシ等でご確認ください。●当金庫の住宅ローン(借換・買替ローン含む)のお借換えには、ご利用いただけません。●別途、不動産担保取扱手数料として10,800円(消費税込み)がかかります。●返済条件の変更等に際して、別途手数料が必要となる場合があります。●ご返済が滞った場合は、金利引下げが受けられない場合があります。●店頭やホームページでご返済額の試算ができます。●審査の結果、ローン利用のご希望にそえない場合があります。●店頭で説明書をご用意しております。●詳しくは〈中央ろうきん〉生協会員専用フリーダイヤル、または営業店までお問い合わせください。

右下のイラスト(ロッキー&ピンキー)にスマートフォンをかざすと  
〈中央ろうきん〉のサービスをロッキー&ピンキーがARでガイドします!!

ARムービーの見方はこちらから

2015年1月28日までご覧いただけます。

1 ARスマートフォンアプリ  
aug!(オーグ)を検索して  
ダウンロードしてください。

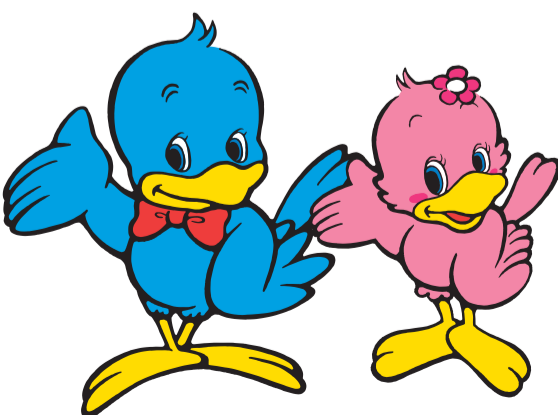


2 アプリ起動後、右のロッキー&ピンキーの  
イラスト全体が画面に表示されるように  
かざしてください。



※初めてアプリを起動する場合、イメージが認識されるまでに1~2分かかります。※位置情報(GPS)の設定は必ずオンにしてください。※Android端末では、端末の性能によって表示が遅い、表示できないなど正常に動作しない場合があります。※本アプリにおける動作推奨環境は、iPhone4以上、iPad2以上(iOS6以上)、Android搭載端末(Android OS4以上)となります。正常に動作しない機種もございますので、あらかじめご了承ください。※本アプリに関して(ろうきん)にお問い合わせいただいてもお答えできません。ご了承ください。※(ミュアライブ)をお持ちの方もaug!(オーグ)をダウンロードしてください。

ボクたちをスマートフォンでかざしてね!



ロッキー&  
ピンキーが  
3Dで動く!?

〈中央ろうきん〉生協組合員ご利用ガイド

「生協組合員融資制度(コープローン)」についてわかりやすくご紹介!

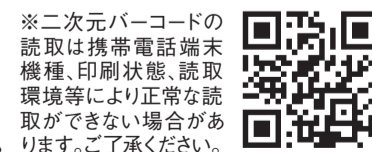
「CO・OP知得情報」のバックナンバーの掲載  
〈中央ろうきん〉協同組合間連携取組のご案内

中央ろうきん 生協 検索 または

http://chuo.rokin.com/about/available/coop.html



パソコン、携帯、スマホからもご覧いただけます。



※二次元バーコードの  
読取は携帯電話端末  
機種、印刷状態、読取  
環境等により正常な読  
取ができない場合が  
あります。ご了承ください。

生協組合員メルマガメンバー募集中

〈中央ろうきん〉預金・ローンの金利情報やキャンペーン情報などを  
タイムリーにお知らせ! メルマガメンバーだけのお得なキャンペーンも  
企画!メルマガ登録は上記URLから。ぜひご登録ください!

〈中央ろうきん〉生協組合員融資お申込資格  
(下記の条件すべてに該当する方)

●中央労働金庫に出資いただいている生協のうち、生協組合員融資制度を導入している生協の組合員とその同一生計家族の方。●同一生計家族の方が申込人となる場合は、ご利用にあたって、中央ろうきん友の会に入会することが必要です。ご自宅もしくはお勤め先(事業所)が当金庫の事業エリア内(茨城県・栃木県・群馬県・埼玉県・千葉県・東京都・神奈川県・山梨県)にある方で次の条件全てに該当する方。①お申込時年齢が満18歳以上、最終ご返済時年齢が満76歳未満の方。※有担保貸付はお申込時年齢が満20歳以上、最終ご返済時年齢が満76歳未満の方で、団体信用生命保険に加入できる方。※マイプランはお申込時年齢が満18歳以上で満65歳未満の方。※未成年の方は、法定代理人(親権者)の同意が必要となります。②同一勤務先に1年以上勤務されている方。※自営業者等の給与所得以外の方は原則3年以上同一事業を行っている方。※パート・派遣社員等契約社員の方が「有担保ローン」および「マイプラン」のお申込人となる場合は同一勤務先に3年以上勤務し雇用期間の継続が見込まれる方。③安定継続した年収(前年税込年収)が150万円以上ある方。※生協の組合員の方が年収150万円未満等お申込資格に満たない場合、配偶者等安定継続した収入のある同一生計家族の方がお申込ください。④金庫所定の保証協会の保証を受けられる方。●審査の結果、ローン利用のご希望にそえない場合があります。●詳しくは、〈中央ろうきん〉生協会員専用フリーダイヤル、または最寄の営業店までお問い合わせください。