

社会貢献活動の取組 ～社会との共生をめざして～

〈中央ろうきん〉は、勤労者のための非営利・協同の福祉金融機関として、金融サービスを通じた生活応援運動とともに、「ろうきん理念」の実現のため、働く人の暮らしや福祉の向上、安心できる社会の創造を目指し、社会貢献活動に取り組んでいます。

これら活動の実践にあたっては、社会貢献活動の安定的、継続的な運営を確保することを目的に、2002年4月「中央ろうきん社会貢献基金」を創設し、会員・勤労者とともに、NPO等への支援・連携を図りながら進めています。

● NPOへの支援

さまざまなNPO法人が、地域の公益の担い手として活躍するなど、社会にとって重要な存在となっています。〈中央ろうきん〉では、「中央ろうきん社会貢献基金」との連携により、金融サービスと福祉運動の両面から、NPOを幅広く支援しています。

● NPO事業サポートローン

市民活動の支援・促進を目的に、NPO法人向けの融資制度を取扱っています。2010年度は、環境保全などに取組むNPO法人など3団体に計1,800万円をご融資しました。

地域に根ざし、暮らしと福祉の課題解決を目指すNPO法人の自立とともに、福祉金融機関としての役割発揮に努めています。

● 「中央ろうきん助成プログラム」の実施

関東エリア1都7県のボランティアグループ・NPO等市民団体を対象に、新たな地域活動のスタートとその定着をサポートする、最長4年間の助成制度を運営しています。2010年度は、57団体、1,726万円を助成しました(応募総数: 352団体)。助成金は、市民活動の立ち上げ資金や活動展開資金として活用されています。

また、このプログラムでは、パートナーミーティング(贈呈式)や報告会など年に数回の交流の場を設け、分野や地域を越えたパートナーシップの構築を図っています。

※協力：特定非営利活動法人市民社会創造ファンド、運営：中央ろうきん社会貢献基金



特定非営利活動法人
たてやま海辺の鑑定団



助成プログラム応募要項

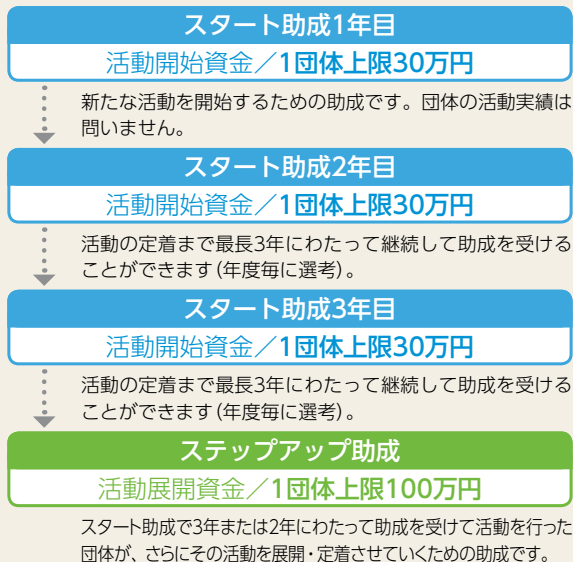
助成にあたって特に重視する活動や事業

「ひと」が、それぞれの地域で
喜びと誇りを持って働き、
活動し、共に生きる。

私たちは、そうした人間味ゆたかな社会の実現をめざし、個性が輝く「ひと・まち・暮らし」づくりをテーマに助成を行っています。特に次のような活動を重視しています。

- ① 自らの地域をよりよくするために、
さまざまな人が自発的に参加する活動
- ② はたらく人が、自らの経験を活かして
参加する活動
- ③ 地域のさまざまな団体が連携し、
参加する活動

2010年助成制度



● 学びと交流、社会との共生

〈中央ろうきん〉では、金融機関の社会的役割発揮に向けて、学習・交流機会の提供に積極的に取り組んでいます。

● ろうきんエコブック制度『Re Book(リブック)』の創設

〈中央ろうきん〉と会員である労働組合・生活協同組合とその組合員の皆さんがともに取組む、新しい社会貢献の仕組みとして、2010年6月に創設しました。主に知的障がいのある方や、自閉症の症状を抱えた方を支援する「弘済学園(神奈川県秦野市)」への古本寄贈を通じ、誰もが暮らしやすく、働きやすい社会の実現を目指します。

2010年度は、上期・下期を通じ、会員の皆さま、金庫役職員から寄せられた19,571冊を寄贈しました。

● ふれあいコンサートの実施

会員とご家族、地域に暮らす方々が、地域の身近な場所に集い、音楽を通じた会員間交流・地域交流を図ることを目的に、2010年9月から2011年1月にかけて、〈中央ろうきん〉のエリア1都7県8会場(茨城・栃木・群馬・埼玉・千葉・東京・神奈川・山梨)で順次開催しました。

呼びかけには、会員労働組合をはじめ、地区労働者福祉協議会や社会福祉協議会、NPO支援センター等、非営利でつながる多様なセクターにご協力いただき、子どもからお年寄り、障がいを持った方までが一堂に楽しむことが出来る、バリアフリーな交流の場づくりに貢献しています。

● つくば市民大学の運営

市民のための学びの場として、2009年度より地域の市民と共にスタートした「つくば市民大学」。講座・イベント等の企画・運営に取組み、地域の特徴を生かした「まちづくり」活動の実践による市民・勤労者・退職者の暮らしの向上、地域の活性化に貢献しています。

※「つくば市民大学」は、中央労働金庫・中央ろうきん社会貢献基金・ユニベルシタスつくば(地域市民組織)で構成する「つくば市民大学運営委員会」が企画・運営を行っています。

● 環境イベント「アースデイ東京2010」へのブース参加・協賛

4月に代々木公園で開催された環境イベント「アースデイ東京2010」に協賛し、社会性に配慮した金融の仕組みを唱える「エコ金融エリア」内にブース出展しました。会場には2日間で13万5千人が来場。ブースを訪れた多数の方に、働く人の福祉金融機関〈中央ろうきん〉の社会性をアピールしました。

● 非営利セクターとのネットワーク

労働組合・生活協同組合・NPOなど、職場や地域の非営利団体と連携し、働く仲間や市民活動に関わる人に役立つセミナーや各種イベントを主催・協賛しています。

● 暮らしに役立つ情報提供

〈中央ろうきん〉では、情報提供活動を通じて、勤労者一人ひとりの暮らしに役立つ情報提供と、生きがいを応援しています。

● 社会貢献サイト ろうきん「いきいきコミュニティ」

地域社会の中でいきいきと活躍する「人」と「団体」に焦点をあてた、働く仲間の新しい情報コミュニティ・サイトです。NPO・社会貢献活動に関する情報発信を通じ、元気な“ひと・まち・くらし”づくりを応援します。

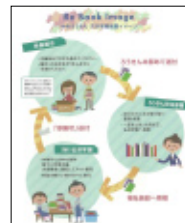
検索は…**いきいきコミュニティ** (http://www.rokin-ikiiki.com/)

● 情報サービス「ろうきん社会貢献・NPO活動レポート」

ファクシミリとインターネットを活用して、〈中央ろうきん〉の活動報告、労働組合や生協などの社会貢献活動や、NPO活動の紹介などの各種情報を無料でお届けするサービスです。(送付先:労働組合・NPO・個人など884先/2011年3月末現在)



助成プログラムパートナーミーティング(贈呈式)



Re Book エコブック制度イメージ図



ふれあいコンサート ときどき企画(山梨地区)



森林ボランティア(群馬地区)



アースデイブース



ろうきん少年(学童)野球大会(千葉地区)



社会貢献・NPO活動レポート