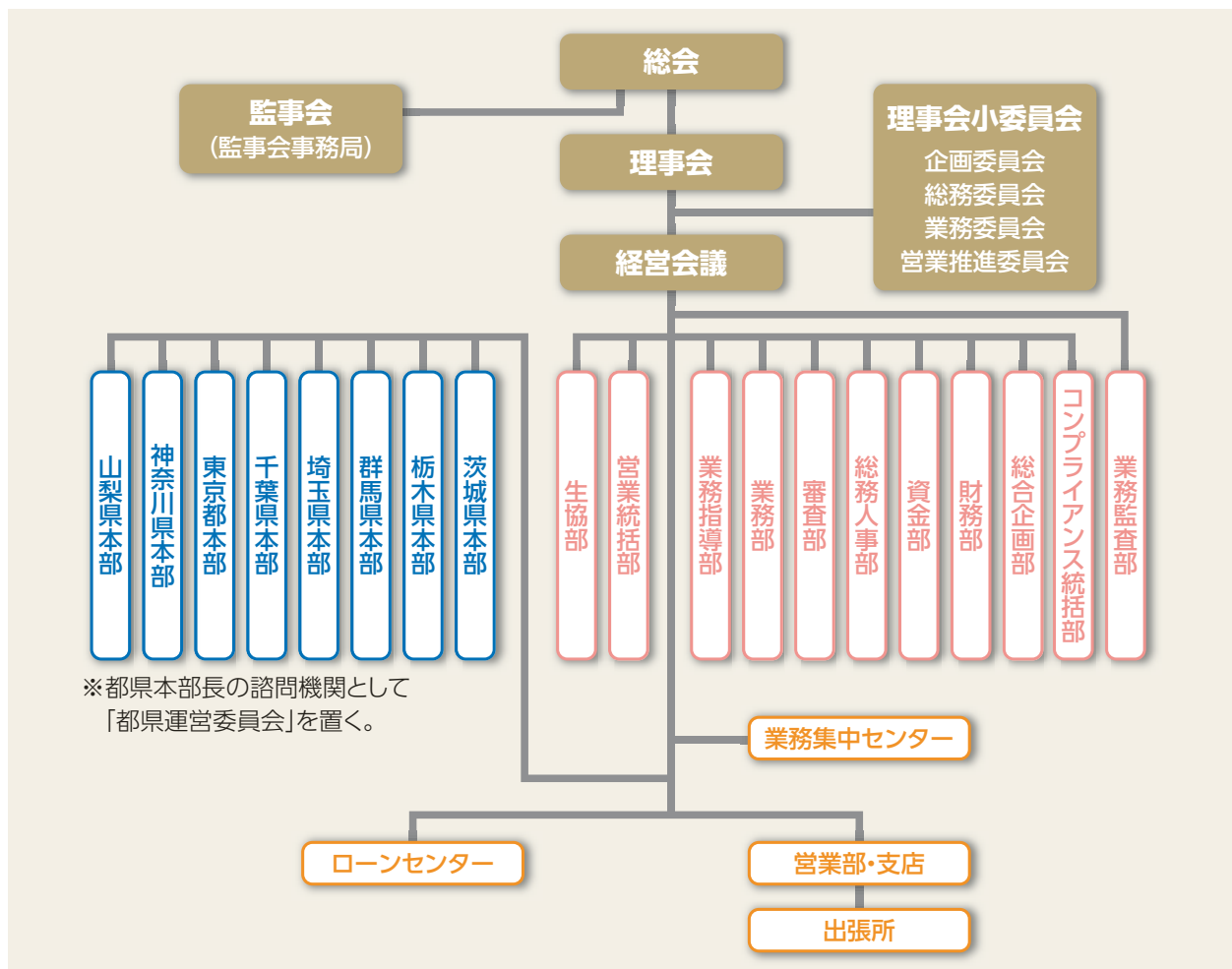
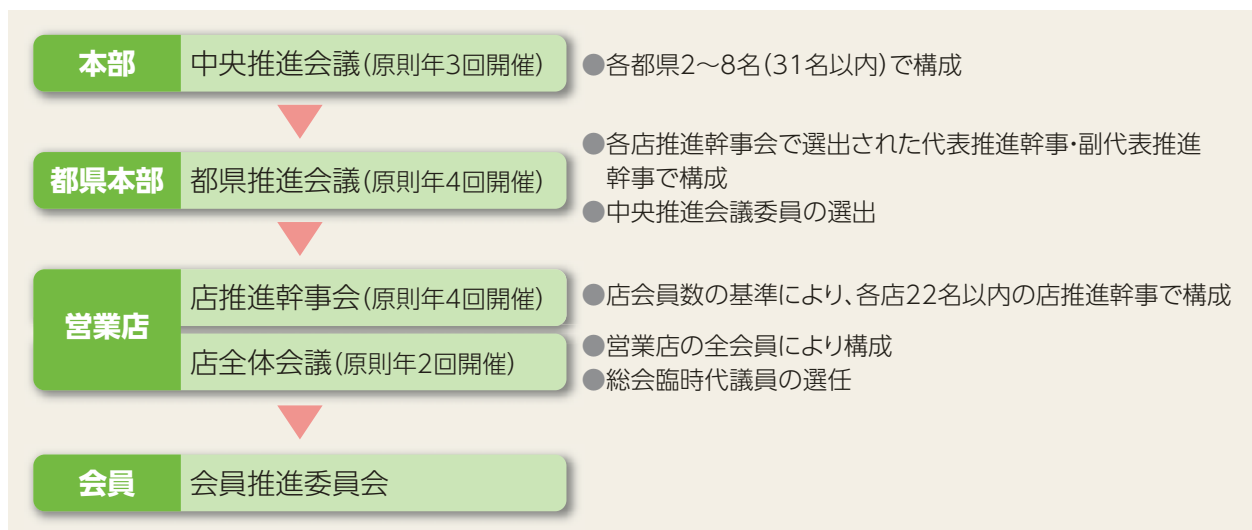


中央ろうきんの体制

業務組織図



会員推進機構



● 役員一覧

役名	氏名	所属団体
理事長	吉田 正和	神奈川県教職員組合協議会
副理事長	松迫 卓男	電機連合
専務理事	稲垣 聰	員外
常務理事兼執行役員	山本 修一	員外
常務理事兼執行役員	塩沢 信男	員外
常務理事兼執行役員	瀬山 功	員外
常務理事兼執行役員	小木曾治彦	員外
常務理事兼執行役員	池谷 匠	自治労東京都本部
常務理事兼執行役員	佐藤 豊秋	電機連合神奈川県協議会
常務理事兼執行役員	山崎 正美	新日鐵住金鹿島労働組合
常務理事兼執行役員	日高 英彦	日本食品関連産業労働組合総連合会千葉地区協議会
常務理事兼執行役員	宮本 重雄	日本労働組合総連合会埼玉県連合会
常務理事兼執行役員	大橋 豊	日本労働組合総連合会群馬県連合会
常務理事兼執行役員	青木 義明	日本労働組合総連合会栃木県連合会
常務理事兼執行役員	渡辺 一彦	日本労働組合総連合会山梨県連合会
理事	安永 貴夫	日本労働組合総連合会
理事	山田 浩文	全国労働組合総連合会関東甲信越地方協議会
理事	伊野瀬十三	日本生活協同組合連合会
理事	相川 輝彦	日野自動車労働組合
理事	岡田 啓	U A ゼンセン東京都支部
理事	工藤 芳弘	東京都教職員組合
理事	五月女 寛	N T T労働組合東京総支部
理事	山内 達也	日本郵政グループ労働組合東京地方本部
理事	福島 嘉人	自治労神奈川県本部
理事	滝澤 欣久	J A M神奈川
理事	吉坂 義正	自動車総連神奈川地方協議会
理事	黒江 正臣	自治労茨城県本部
理事	山田 康裕	電機連合茨城地方協議会
理事	小谷 裕	基幹労連千葉県本部
理事	小林 直哉	J A M北関東
理事	反町 英孝	大同特殊鋼茨川工場労働組合
理事	金子 光邦	員外
常勤監事	甲斐 文朗	員外
常勤監事	菊池 良孝	員外
監事	吉田 豊	茨城県教職員組合
監事	椎名 衛	自治労千葉県本部
監事	市川 茂夫	N T T労働組合北関東信越総支部宇都宮東分会
執行役員	小島 政司	
執行役員	松井 眞	
執行役員	大塚 良貞	

第15回通常総会および第200回臨時理事会・第222回臨時監事会(いずれも2015年6月24日開催)の決議に基づき記載しています。

● 常勤役員等の兼職

労働金庫法第35条第1項の「内閣総理大臣及び厚生労働大臣の認可」を受けて兼職を行っている代表理事、常勤役員等はありません。

● 会計監査人の氏名または名称

有限責任 あずさ監査法人

● 役員に対する報酬

(単位：千円)

区分	2014年度中の報酬支払額	総会等で定められた報酬限度額
理事	308,919	360,000
監事	41,151	48,000
合計	350,071	408,000

(注) 上記以外に理事および監事に支払った退職慰労金はありません。また、理事および監事に対する役員賞与金はありません。