

中央労働金庫

投資信託セミナー

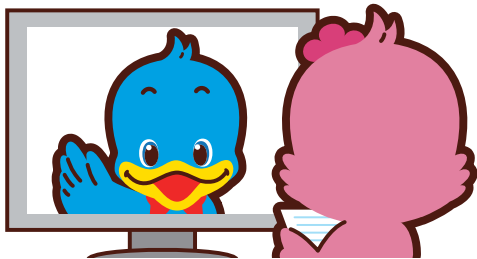
オンライン
で開催!!

投資信託委託会社を講師としてマーケット環境や
主要取扱いファンドについて解説します!



セミナー開催概要

視聴無料 各回先着**500名**(要申込)



日程 2024年**3月9日**(土)

開催方法 **オンライン開催**
(Cisco Webex Meetings)

講師 **各投資信託委託会社**

セミナーの主な内容

- 足元の投資環境
- 取扱ファンドの特徴と運用状況

開催時間・講師	ご紹介ファンド
第1部 9:30~10:30 野村アセットマネジメント	● のむラップ・ファンド ● 米国株式配当貴族(年4回決算型)
第2部 11:30~12:30 日興アセットマネジメント	● 財産3分法ファンド(不動産・債券・株式)(資産成長型/毎月分配型) ● ファイン・ブレンド(資産成長型/毎月分配型)

セミナーご参加までの流れ

STEP 1

記載の二次元コードまたはURLより「参加申込みフォーム」へアクセスし、お申込みください。



申込締切 **3月7日(木)**

https://www2.enq-plus.com/enq/chuo_rokin/toushin2403/

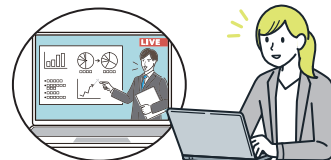
STEP 2

STEP 1で登録いただいたメールアドレス宛にセミナー参加に必要なURL等を記載した招待メールを送信(注)いたしますので、メールを確認いただきセミナー当日までにご視聴の準備をお願いいたします。



STEP 3

セミナー当日は、お客様の端末(PC・スマホ・タブレット等)からセミナーを視聴していただきます。



〈注〉セミナー参加申込受付を完了した翌日までに招待メールを送信します。

[@chuo-rokin.or.jp]からのメールが受信できるよう、迷惑メール設定のご確認をお願いいたします。

万が一、メールが届かない場合は、下記お問い合わせ先までご連絡ください。

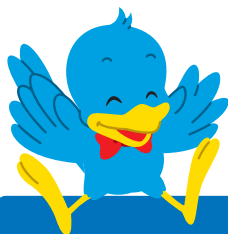
- セミナーの視聴にはインターネット通信環境が必要です。● お客様のご利用環境や視聴端末によっては、ご視聴ができない場合や、画像や音声が悪化したり、途切れる可能性がありますのでご了承下さい。● スマートフォン・タブレットでご視聴の場合はアプリ(Cisco Webex Meetings)のインストールが必要です。● 視聴やその準備等にかかる通信費等はお客様のご負担となります。● 本セミナーは先着順のため、定員(500名)に達し次第、締め切りとなります。お早めにお申込みください。

オンラインセミナー
お申込みに関するお問い合わせ

中央労働金庫 **CONTACTセンター** ☎ 0120-383-837

受付時間/平日9:00~19:00、土日10:00~17:00

※祝日は休業となりますが、祝日が土・日曜日の場合は営業いたします。



お客様にご利用いただける 主な投資信託サポートツール



投資信託サイト

投資信託全般についてご紹介しているサイトです。取扱ファンドの基準価額等もこちらのサイトでご確認いただけます。

<https://chuo.rokin.com/banking/assets/funds/>



NISAサイト

NISAに関する情報を紹介しているサイトです。

<https://chuo.rokin.com/banking/assets/funds/nisa/>



投資信託商品紹介サイト

当金庫の主な取扱ファンドを動画でご紹介しているサイトです。

<https://chuo.rokin.com/toushin/video/>



Web口座開設サービス (投資信託)

ご自宅から投資信託取引口座 (NISA口座含む) を開設いただけるサービスです。投資信託取引口座をお持ちの方はNISA口座だけの開設も可能です。

https://chuo.rokin.com/banking/service/account_web_fund/



インターネットバンキング投資信託操作ガイド

ろうきんダイレクト (インターネットバンキング) での投資信託に係る取引方法 (購入・解約・定時定額買付契約等) について動画でご紹介しています。

<https://chuo.rokin.com/banking/assets/funds/internet/manual/>



投資信託に関する留意事項

- 投資信託は預金ではなく、預金保険制度の対象ではありません。また、投資者保護基金の支払いの対象ではありません。投資者保護基金とは、証券会社の経営が破綻したときに、顧客に対する支払いの保証をする機関です。
- 投資信託は株式、公社債などの値動きのある証券等 (外国証券を組入れ対象としたファンドは為替変動リスクもあります。) に投資しますので基準価額は変動します。よって、元本および収益金は保証されておりません。
- 投資信託のご購入、保有、換金に際しては、各種手数料等【お申込金額に対して最大3.3% (税込) のお申込手数料、純資産総額に対して最大年率2.42% (税込) の信託報酬、換金時の基準価額に対して最大0.5% の信託財産留保額、その他運用に係る費用 (監査報酬、有価証券売買手数料等 ※運用状況等により変動しますので、事前に料率、上限額を示すことができません。)】をご負担いただきます。商品ごとに費用が異なりますので、投資信託説明書 (交付目論見書)・目論見書補完書面にてご確認ください。
- 投資した資産に生じた利益および損失はすべてお客様に帰属します。
- 過去の運用実績は、将来の運用結果を約束するものではありません。
- 投資信託はあらかじめ決められた受益権の口数を下回ることになった場合、もしくは信託契約を解約することが受益者のために有利であると認められたとき、またはやむを得ない事情が発生したときは、委託会社と受託会社が合意のうえ信託契約を解約し、信託を終了させることがあります。
- 当金庫はご購入・換金のお申込みについて取扱いを行っております。投資信託の設定・運用は各運用会社が行います。
- 投資信託の取得のお申込みに関しては、クーリングオフの規定の適用はありません。
- ご購入の際には投資信託説明書 (交付目論見書)・目論見書補完書面をご確認のうえご自身でご判断ください。
- 投資信託説明書 (交付目論見書)・目論見書補完書面は、営業店 (ローンセンターを除く) にご用意しております。ただし、インターネット専用ファンドについては、インターネットによる電子交付となります。