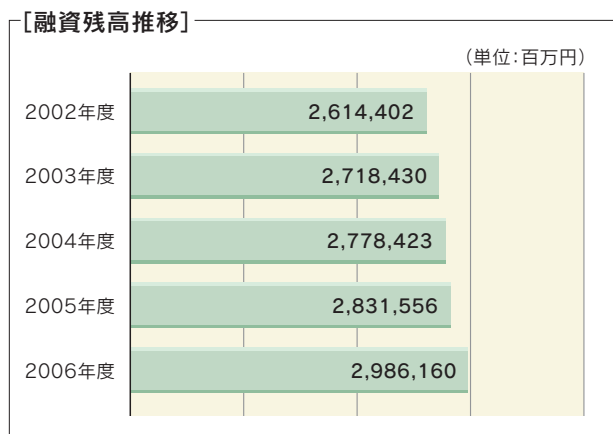
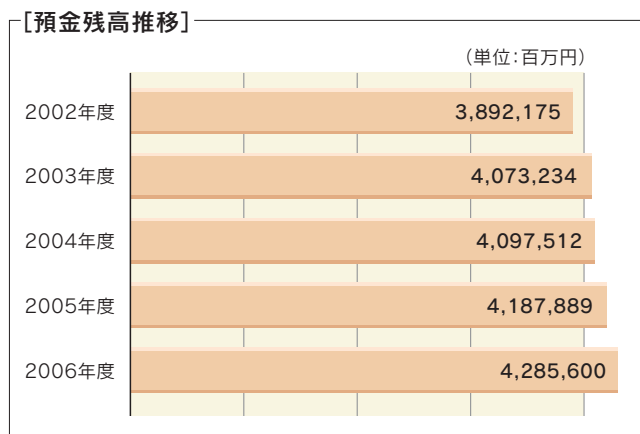


■ 安定した業績の伸長

安定した預金・融資の増加は金融機関への信頼の証ともいえます。下記の図は中央ろうきんの預金と融資が堅調な推移をたどっていることを示しています。

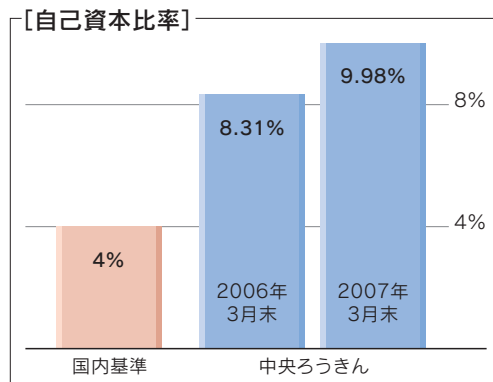
2006年度の預金残高は前期比977億11百万円増加(増加率2.33%)し、4兆2,856億円となりました。また、融資残高は前期比1,546億3百万円増加(増加率5.46%)し、2兆9,861億60百万円となりました。



■ 自己資本比率

自己資本比率は、金融機関の自己資本の状況が適当であるかどうかを判断するための基準として、法令により定められた指標です。2007年3月末の自己資本比率は、よりリスク・アセットの計測が精緻化された新基準に基づき算出した結果、9.98%となり、国内基準の4%を大きく上回っております。

旧基準により算出した2006年3月末よりも1.67ポイント上昇した主な要因は、金庫の融資の大半を占める住宅ローンや個人向けローンのリスク・ウェイトが引き下げられたこと、また、保有する有価証券の格付けが高いものが多いため、旧基準よりも低いリスク・ウェイトが適用されたことです。当金庫では、引き続き、保有資産が毀損するリスクを可能な限り押さえ、一方で毀損に対する最終的な補填原資である自己資本の充実に努めてまいります。



■ リスク管理債権比率

リスク管理債権は、何らかの理由により、約定通りの返済が困難な取引先等に対する貸出金のことで、「破綻先債権」「延滞債権」「3ヵ月以上延滞債権」「貸出条件緩和債権」があります。総貸出残高に占めるリスク管理債権の割合をリスク管理債権比率といい、この比率が小さいほど経営の健全性が高いことになります。＜中央ろうきん＞のリスク管理債権比率は、1.24%となっています。(詳しい内容は38ページをご覧ください。)

【金融機関のリスク管理債権比率の状況】＜参考＞

| | 2006年3月末 | 2007年3月末 |
|--------|----------|----------|
| 中央ろうきん | 1.23% | 1.24% |
| 都 銀 | 1.93% | 1.67% |
| 地 銀 | 4.49% | 3.96% |
| 第二地銀 | 5.28% | 4.54% |
| 信用金庫 | 7.13% | — |
| 信用組合 | 10.76% | — |

*2006年3月末は金融庁公表資料より算出。2007年3月末は「ニッキンレポート」より。
*2007年3月末の信用金庫・信用組合の数値は6月30日現在公表されていません。

■ ろうきん業態セーフティネット

ろうきん業態には「ろうきん相互支援制度」という独自のセーフティネットがあります。労働金庫・全国労働金庫協会・労働金庫連合会の3者で構成し、ろうきん業態として、より一層安全性を高めています。

■ 個人情報保護の取り組みについて

● プライバシー・ポリシー

〈中央ろうきん〉は、高度情報通信社会における個人情報保護の重要性を認識し、コンプライアンス・プログラムを定め、役職員が一体となって、以下の方針(プライバシー・ポリシー)に基づきお客様の個人情報の保護に努めます。

1 個人情報等の法令等の遵守について

当金庫は、個人情報保護法などの法令等を遵守して、お客様の個人情報を取り扱いいたします。

2 個人情報の取得について

当金庫は、お客様とのお取引やサービスを提供するため、適法かつ公正な手段によって、お客様の個人情報をお預かりいたします。

3 個人情報の利用について

- (1) 当金庫は、お客様の個人情報を、公表している利用目的あるいは取得の際にお示した利用目的の範囲内で、業務の遂行上必要な限りにおいて利用します。
- (2) 当金庫は、お客様が所属する会員団体(労働組合等)等の特定の者との間で、お客様の個人情報を共同利用させていただいております。
- (3) 当金庫は、お客様の個人情報の取り扱いを外部に委託することがあります。委託する場合には、当該委託先について厳正な調査を行ったうえ、お客様の個人情報が安全に管理されるよう適切な監督を行います。
- (4) 当金庫は、お預かりした個人情報を、法令で定める場合を除き、お客様の同意がない第三者への提供・開示はいたしません。

4 個人情報の管理について

当金庫では、お客様の個人情報の紛失・破壊・改ざん・漏えい・不正アクセスなどを防止するため、必要な安全管理措置を講じて適正に管理いたします。

5 個人情報の開示・訂正・利用停止等について

お客様が、ご自身の個人情報について、内容の開示・訂正・利用停止等を求められる場合、または個人情報の取り扱いについてのお問合せは下記「お問合せ先」までご連絡ください。

6 個人情報保護の維持・改善について

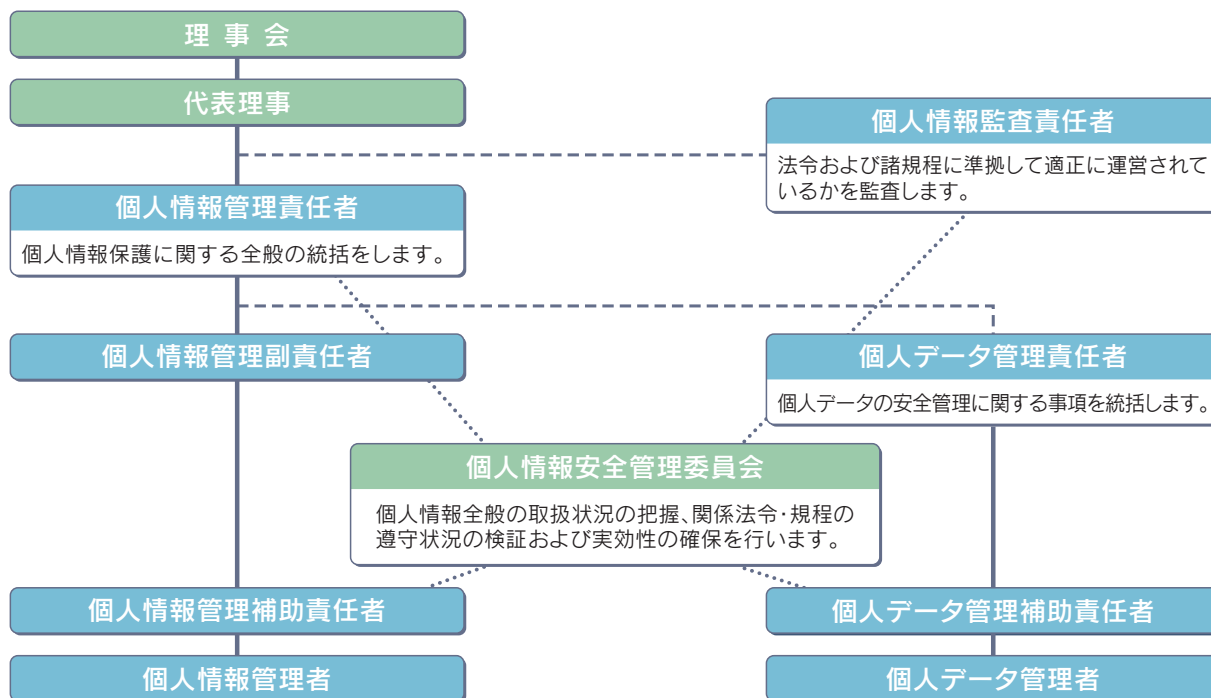
当金庫は、個人情報管理責任者をおき、お客様の個人情報が適正に取り扱われるよう、従業者への教育を徹底し、適正な取り扱いが行われるように点検すると同時に、個人情報保護の取り組みを適宜見直し改善いたします。

7 お問合せ先

〈中央労働金庫「本支店窓口」〉もしくは
 〈中央労働金庫「お客様相談デスク」〉

0120-86-6956 ハロー りょうきん コール 【営業時間】
月～金9:00～17:00/土日祝休

● 個人情報保護の管理体制



お客様の個人情報のお取り扱いについては、当金庫ホームページ<http://chuo.rokin.com>等で公表しています。