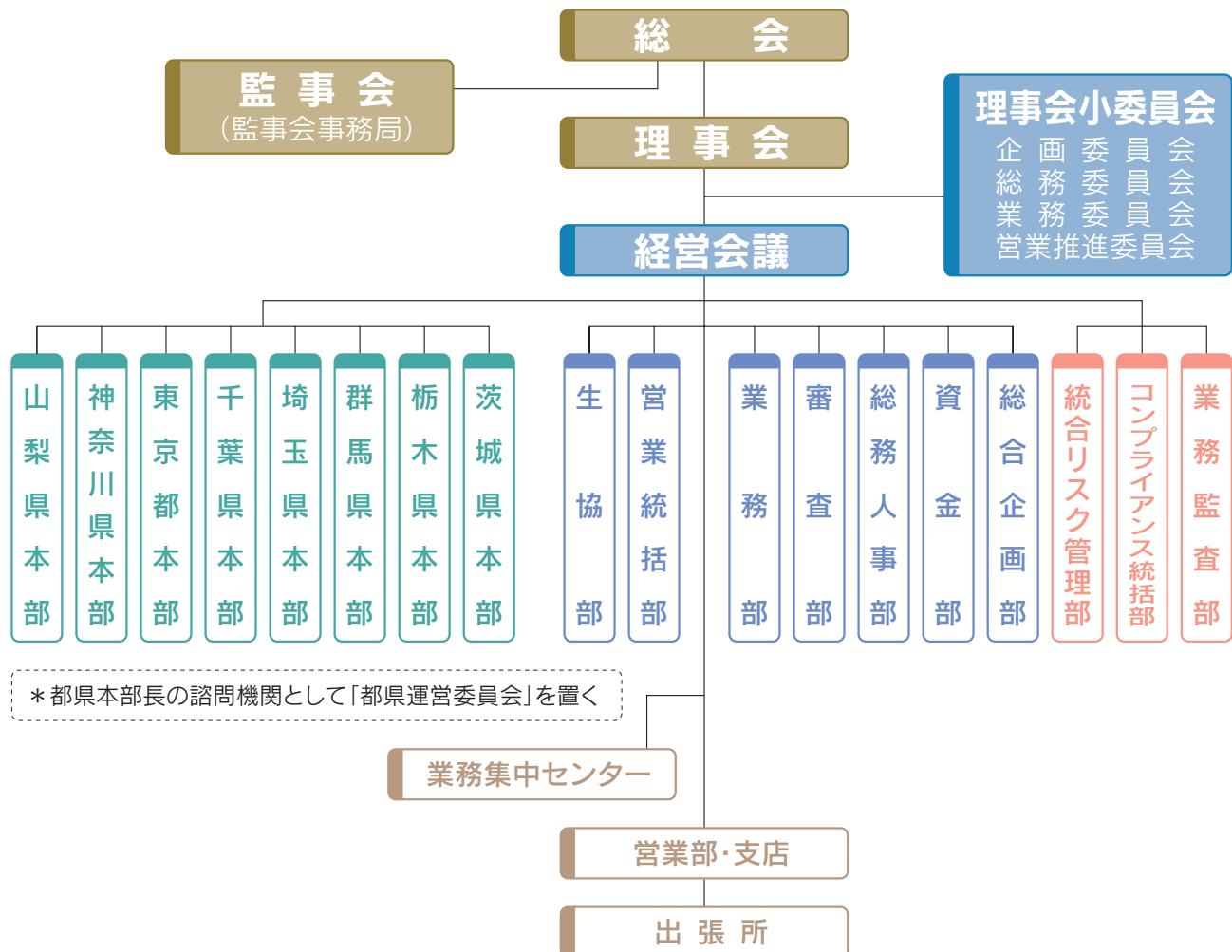
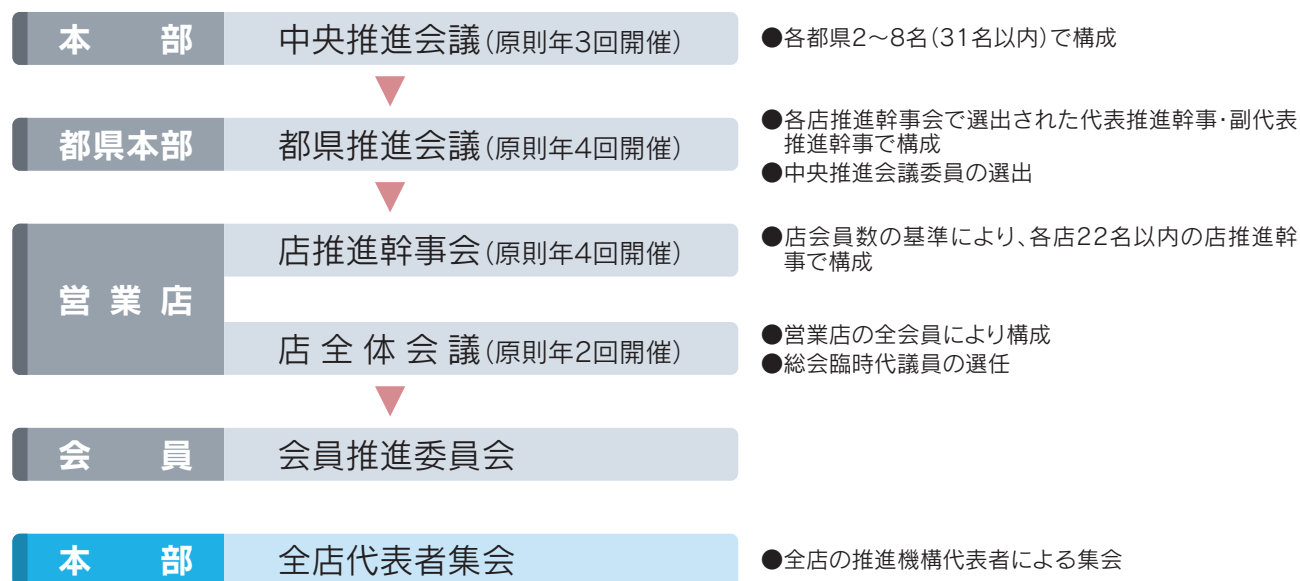


## ■ 業務組織図



## ■ 会員推進機構



## 役員一覧

役名	氏名	所属団体
理事長	渡邊 信	員外
副理事長	金子 憲彦	NTT労働組合東京総支部
専務理事	柳田 秀一	員外
常務理事兼執行役員	志野 貴多男	日本労働組合総連合会
常務理事兼執行役員	岡田 共平	員外
常務理事兼執行役員	森本 充	員外
常務理事兼執行役員	鈴木 一郎	員外
常務理事兼執行役員	小川 英一	日本郵政グループ労働組合東京地方本部
常務理事兼執行役員	吉田 正和	神奈川県教職員組合
常務理事兼執行役員	海老沢 政次	電機連合茨城地方協議会
常務理事兼執行役員	小泉 津都武	NTT労働組合東関東総支部
常務理事兼執行役員	吉沢 邦雄	自動車総連埼玉地方協議会
常務理事兼執行役員	清村 宗一	日本労働組合総連合会群馬県連合会
常務理事兼執行役員	伍井 邦夫	日本労働組合総連合会栃木県連合会
常務理事兼執行役員	田中 甲子男	日本労働組合総連合会山梨県連合会
理事	山口 茂記	全日本自治団体労働組合
理事	原富 悟	全労連関東甲信越地方協議会
理事	名和 三次保	日本生活協同組合連合会
理事	中山 伸	東京都教職員組合
理事	藤井 拓治	日野自動車関連労働組合連合会
理事	浅沼 弘一	日本電気労働組合
理事	新井 勇吉	東京交通労働組合
理事	佐藤 豊秋	電機連合神奈川県地方協議会
理事	佐藤 潔	自治労神奈川県本部
理事	齋藤 雅彦	産業別労働組合ジェイ・エイ・エム神奈川
理事	松村 寿	自動車総連神奈川県地方協議会
理事	塚田 栄	茨城県職員組合
理事	横山 潤一郎	住友金属鹿島労働組合
理事	野村 康男	基幹労連千葉県本部
理事	片山 修三	富士電機グループ労働組合吹上地区支部
理事	大橋 豊	ルネサステクノロジ労働組合高崎支部
理事	金子 光邦	員外
執行役員	鳥居 正	
執行役員	今井 邦明	
執行役員	石井 明	
常勤監事	福田 博志	員外
常勤監事	大和田 實	員外
監事	高野 富二男	茨城県教職員組合
監事	日高 英彦	日本食品関連産業労働組合総連合会千葉地区協議会
監事	小口 太造	NTT労働組合北関東総支部宇都宮東分会

※第8回通常総会及び第100回臨時理事会の決議に基づき記載しています。

## 常勤役員等の兼職

労働金庫法第35条第1項の「内閣総理大臣及び厚生労働大臣の認可」を受けて兼職を行っている代表理事、常勤役員等はありません。