



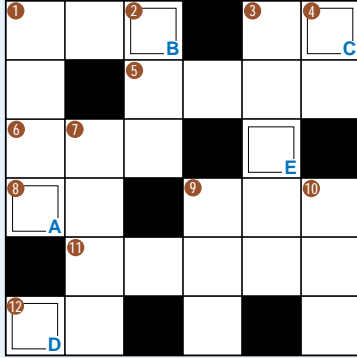
選べるグルメギフト「ごっつお便」秋冬版
肉や魚介、ケーキなど55品の中から、好きな味覚が選べます。

ヨコのキー

- ① 正月にお供えする 餅。
- ③ 来年の話をするとき笑うとか。
- ⑤ 映画でも野球でも、とても大事な役割。
- ⑥ 猿が入ってきたりする 風呂。
- ⑧ 滝のぼりをするといわれる魚。
- ⑨ 鍋物によく合う緑色のカンキョ類。
- ⑪ 焼餅 + 醤油 + 海苔 = ?
- ⑫ 花をいける時は ザンが必要。

タテのキー

- ① おせちの定番の魚の卵。
- ② ヨコ1の上に飾る果物。
- ③ 正月の子供たちはこれが楽しみ。
- ④ カルビ、ロース、タン塩といえは焼き。
- ⑦ 決められた人数。になり次第締め切り。
- ⑨ 全部と同じ意味の言葉。
- ⑩ クリスマスにローストして食べます。



【答え】

A? B? ユ C? D? - E? ヨ N

【応募方法】 ハガキに答え「 (新春特別号)」とご意見・ご要望をご記入いただき、住所 氏名 年齢 電話番号 勤務先(所属組合名) お取引店名 今回、特に興味があったコーナー名を明記の上、下記までお送りください。

【宛先】 〒101-0062 千代田区神田駿河台2-5 中央労働金庫 営業推進部広報室

【賞品】 正解者の中から抽選で20名様に選べるグルメギフト「ごっつお便」秋冬版をプレゼント!

【締切】 2004年1月20日(火)消印有効

【発表】 賞品の発送をもって代えさせていただきます。

10月号の答えは「ボランティア」でした。

2004年 星座占い

新しい年の運勢を星座占いでチェック。
運を味方につけて素敵な一年を過ごしましょう!

<p>牡羊座 3/21-4/19</p> <p>2004年前半は「身の整理」に充てたい時期。運気は少々ローレベル、足踏み状態の感も...。とはいえ、大活躍を狙うよりノルマを確実に進めてゆくことで信頼を得られる兆です。9月末からは運氣上昇、人脈拡大が開運の鍵。</p>	<p>牡牛座 4/20-5/20</p> <p>初秋までは「ここで動かないと損」という強運に恵まれます。保守的な発想を打ち破り、少しくらい無理をしてもやってみたいことにトライして正解です。秋以降は神経質になる傾向あり。大局を見る目線を忘れずに。</p>	<p>双子座 5/21-6/21</p> <p>2004年夏の終わりまで「出る杭は打たれる」暗示あり。突飛的な言動を避け、周囲との和を重んじると吉です。あちこち動かず、ひとつのことに集中して取り組む姿勢も開運の秘訣。秋からは知的好奇心に従い行動してOK。</p>	<p>蟹座 6/22-7/22</p> <p>穏やかなトーンに包まれる2004年。前半は興味深い情報がたくさん舞い込む時期なので、アンテナを高く張って。ただ、自発的に行動するより受け身に戻ったほうがスムーズです。後半は自宅の環境改善にツキがあります。</p>
<p>獅子座 7/23-8/22</p> <p>前半は安定、秋から物事が急進展し出す運勢。夏までは特に不安要素はないものの、怠惰になる傾向もチラリ。秋の好転運に向け、目標探しをしっかりと。芸術関係に縁あり。後半はフットワーク軽く行動半径を広げると吉です。</p>	<p>乙女座 8/23-9/22</p> <p>秋までは追い風が吹くパワフルな運気です。特に「新規開拓」が幸運の秘訣。仕事や人、習い事、趣味.....すべて未知のものに触れてみるチャレンジ精神がツキを呼びます。秋からは新しく始めたことの丁寧な見直しを。</p>	<p>天秤座 9/23-10/23</p> <p>秋から大きな飛躍運を迎える2004年。9月末まではその準備期間と考え、あまいなままに放置しておいた物事を整理すると吉。ただし、対人面では中立的立場を維持して。秋以降は主義主張をハッキリして積極的に!</p>	<p>蠍座 10/24-11/22</p> <p>年間を通し、アップダウンの少ない運気。精神的にも安定して過ごせるため、余裕が生まれてくるときです。この機に苦手ジャンルを克服したり、人脈拡大を図ると吉。「たまにはハメをはずす」ことも意外かつ貴重な収穫あり。</p>
<p>射手座 11/23-12/21</p> <p>盛夏までは波乱含み。生来の開放的&楽天的な発想を少し引き締め、慎重な行動を心がけたら星まわりです。「動よりも静」、迷ったら時間をおくのが前半の最善策。秋は運氣好転、人の出入りがあります自然淘汰に任せて。</p>	<p>山羊座 12/22-1/19</p> <p>夏場まで安定運をキープ。努力の分だけ実力がアップする兆しです。この機に勉強や訓練に励むと大収穫あり。ただ、それを妬む人もいます。成功話や成果発表などは控えて正解。秋以降は「未処理問題」を解決すると吉。</p>	<p>水瓶座 1/20-2/18</p> <p>上半期は停滞気味。過去の失敗をむしろ返されるようなことあり。過剰反応せず、貴重なデータとして検証すると有意義です。夏は対人面にご用心。危険そう人には近寄らないこと。言動も慎重に。秋からは全般的に運氣好転へ。</p>	<p>魚座 2/19-3/20</p> <p>夏場過ぎまで忙しさが続く模様。優先順位をしっかりと見極め、人に甘えず、何ことも最後までやり抜く気構えが開運への近道です。秋以降は環境が変化する兆し。「量よりも質」の発想で物事に臨むことで新発見がありそう。</p>

ルネ・ヴァン・ダール研究所