

2015年 10月

お客様 各位

中央労働金庫

「川越ローンセンター」の新規オープンのお知らせ

日頃より格別のお引き立てをいただき、厚くお礼申し上げます。

さて、この度 中央ろうきん では、下記のとおり「川越ローンセンター」を新規に開設いたします。土曜日・日曜日も休まず営業いたしますのでぜひご利用くださいませ。

なお、当ローンセンターの開設に伴い、川越支店にて実施しておりました土曜日・日曜日のローン相談窓口は10月31日(土)をもって終了させていただきます。

今後とも皆様のご愛顧を賜りますようよろしくお願い申し上げます。

記

1. 営業開始日

2015年11月1日(日)午前10時より、営業を開始いたします。

2. 所在地

〒350-1123

川越市脇田本町24-4(川越支店3階)

右記の地図をご参照ください。

3. 営業時間

平日	10時～18時
土曜・日曜	10時～17時



4. 休業日

毎週火曜日・水曜日、祝日、年末年始等の特定日

ただし、祝日が土日の場合は営業いたします。

5. お問い合わせ先

お客様相談デスク 0120-86-6956(受付時間:平日午前9時～午後6時)

以上

中央ろうきん

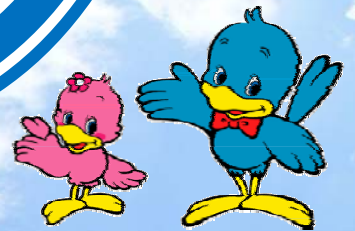
教育
ローン

住宅
ローン

車の
ローン

川越ローンセンター

11/1(日) オープン



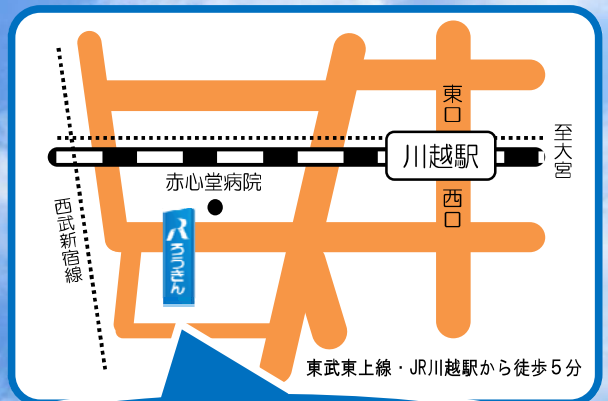
地域に密着した「ローン」特化型店舗の誕生...

会員の皆様や地域住民の皆様のご期待にお応えして...

「土曜」「日曜」も営業いたします。

川越支店は、11月1日(日)より、
従来の「川越支店」と
“ローンのご相談”に特化した
“土日営業型店舗”である
『川越ローンセンター』へと生まれ変わります。

みなさまの、ローンのご相談は
ぜひ、『川越ローンセンター』へお寄せください。



川越ローンセンター

TEL.049-247-9155 FAX.049-247-9105

〒350-1123

川越市脇田本町24-4 (川越支店3階)

営業時間	
平日	10:00 ~ 18:00
土・日曜日	10:00 ~ 17:00

定休日	毎週火曜・水曜、祝日(ただし祝日が土日の場合は営業いたします)、年末年始等の特定日
-----	---

※ 定休日(火・水・祝)以外にも特定休業日がございますのでご注意ください。
※ 特定休業日のご確認は、ローンセンターへお問合せまたは、ホームページをご覧ください。



24時間いつでも!
住宅ローンWeb簡易審査申込好評受付中!

中央ろうきん <http://chuo.rokin.com>

10月31日(土)までのお問い合わせは、
川越支店(049-242-3955)へお願いいたします。

あんしん
創造バンク