

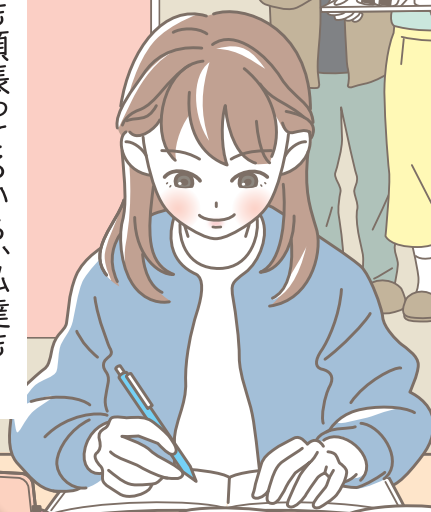


CO・OP〈中央ろうきん〉のマネー情報誌

知の得情報



物価高の今だから! 家族の将来を見据えた「マネープラン」を立ててみよう!

家族が増えたから、
大きな車に
買い替えたいよね。家計の負担をなるべく抑えるためには
どうしたらいいかな?あの子も頑張ってるから、私達も
教育費のこと、しっかり考えなきゃ。目指せ
00大

もうすぐ大学受験。

集中!!

物価高の
今こそ伝えたい
知の得情報
満載です!ぜひ中面を
ご覧ください!

※〈ろうきん〉の誕生には生協が深く関わっています

営利を目的としない金融機関〈ろうきん〉

〈ろうきん〉は生協や労働組合などの働く仲間
がお互いを助け合うために資金を出し合っ
てつくれた、協同組織の金融機関です。
生まれた利益を便利な商品やサービスとして
利用者に還元しています。

働く人から働く人へ〈意思のあるお金〉の循環

お預かりした資金は、大切な共
有財産として、住宅・教育・マイ
カーなど働く仲間とその家族
のくらしを守り、より豊かにする
ために役立てられています。

ろうきん

融資の
99.63%は
個人の方へ

はたらく人

※2025年3月末現在

中央ろうきん生協会員専用フリーダイヤル

〈ろうきん〉に コール

0120-692-506

平日9時~18時(土日祝日・休)

ローンのお申込みはホームページから



24時間受付中!



車の購入費用

知得情報

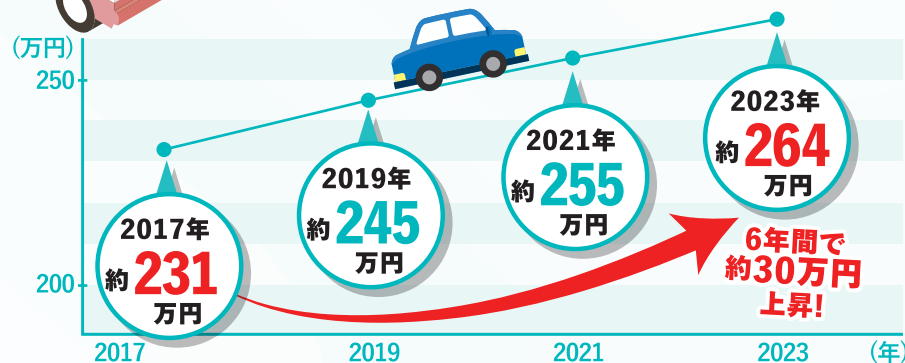
家族の将来を見据えた

「マネープラン」を立ててみよう

子どもの教育費用

年々上昇する新車の購入費用

新車の平均購入費用はこの数年間上昇傾向が続いています。車の選び方次第で家計への影響も変わるため、まずは最新データで相場をチェックしてみましょう。



※出典／一般社団法人日本自動車工業会 (JAMA) 「2023年度乗用車市場動向調査」をもとに〈中央ろうきん〉が作成

いざ買い替える時、今準備しているお金じゃ足りないかな…。



やっぱり車はローンを利用したいけど、どうやって選べばいいのかしら？

知っ得POINT

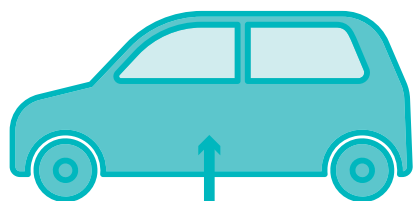
車のローンの違いを知ろう

車のローンには金融機関のローンや、ディーラーローンなどがあります。どのローンを選ぶかは、個人の状況や重視するポイントによって異なります。事前にしっかりと比較検討し、自分に合ったローンを選ぶことが大切です。

金融機関カーローン

✓金融機関でお金を借りて、車を一括で購入する

イメージ図



車両価格全体に対して分割払い

主な特徴

- 一般的に金利は低め
- 基本的には契約者が車の所有者になる
- ローン返済中でも売却や譲渡ができる
- 走行距離やカスタマイズなどの制限はない
- 申込金融機関で審査がある

こんな方におすすめ

- 返済期間・返済額を自由に決めたい方
- 車を自由に使いたい方

車の使用頻度が高く、長距離運転する機会も多い方

ディーラー残価設定ローン

✓車両価格から下取り額(残価)を引いた金額分をローンで払う

イメージ図



この部分をお支払い回数で割って月々の返済額を算出

契約満了時の選択肢

- ① 購入した販売店で新車に買い替え
- ② 購入した販売店に車を返却
- ③ 残価を支払って車を引き取る

主な特徴

- 一般的に金利は高め
- 基本的にはディーラーやローン会社が車の所有者になる
- ローン返済中は売却や譲渡はできない
- 走行距離やカスタマイズなどに制限がある
- 車の購入手続きと併せてローンの申込みができる

こんな方におすすめ

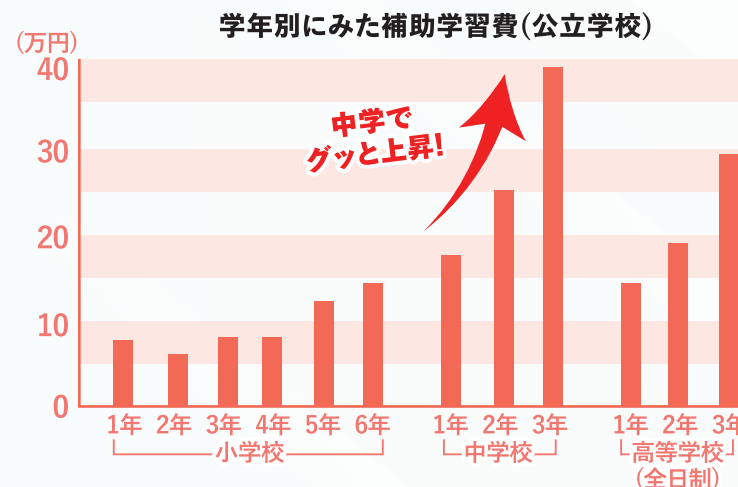
常に最新モデルの車に乗りたい方

当面は月々の返済額を抑えたい方

学校以外での学習費用の実態を知ろう

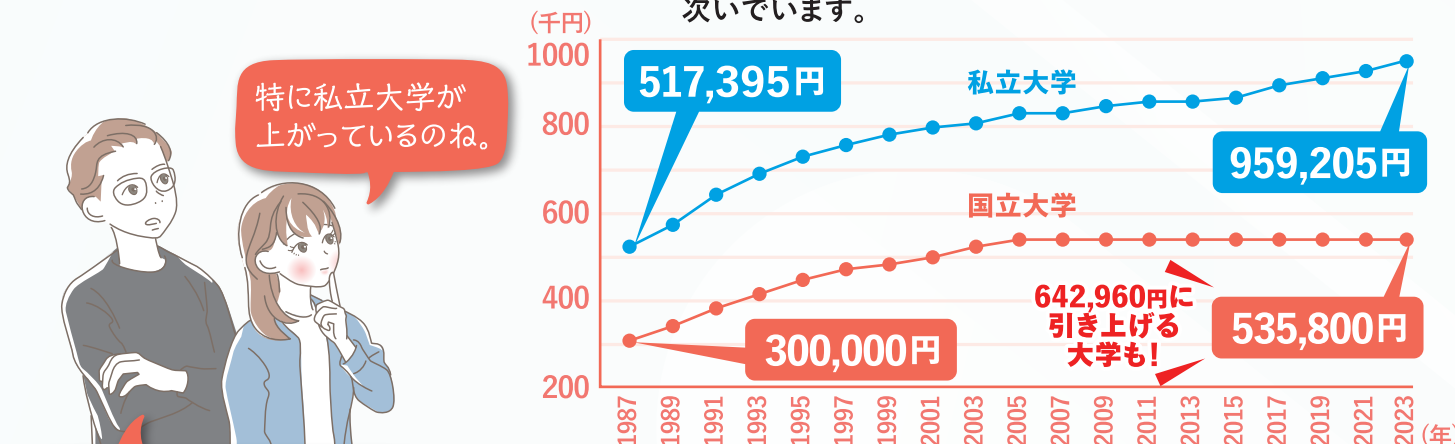
学校以外でも学習塾や家庭教師などの費用「補助学習費」がかかります。右記のグラフを参照してみると、中学生で数値がぐっと増え、家計の負担が増す傾向です。子どもが小さな頃から「補助学習費」についても意識することが重要です。どの時期に、どんな費用が、どれくらいかかるのか?など、プランを立ててみましょう。

※出典／文部科学省「令和5年度 子供の学習費調査」学校外活動費の補助学習費(公立)をもとに〈中央ろうきん〉が作成



国公立大・私立大の授業料も値上げの傾向

国立大学の授業料は、文部科学省令で定められた「標準額」535,800円から、各大学の判断で642,960円を上限に引き上げることができます。近年、この「標準額」の引き上げが相次いでいます。



※国立大学は国が示す標準額。
※出典／文部科学省「私立大学等の令和5年度入学者に係る学生納付金等調査結果について」 「国公立大学の授業料等の推移」をもとに〈中央ろうきん〉が作成

特に私立大学が上がっているのね。

借りるという選択もあるのかも…。

知っ得POINT

奨学金・教育ローンを比べてみよう!

有利子の奨学金の金利は一般的に低く設定されています。そのため、卒業後の返済は必要ですが、比較的少ない負担で返済していくことが可能です。ただし、学生なら誰でも利用できるわけではなく、学力基準や収入基準を満たしていない場合は、利用できないこともあります。また、奨学金は入学後に振込みされることが多いため、入学前に納入する費用には充てられない場合があることにも注意が必要です。

一般的な奨学金とローンの比較(イメージ)

	借りる人	返す人	受取方法	申込時期
奨学金	子ども	子ども	毎月(入学後)	決まっている
民間のローン	保護者	保護者	一括	好きなタイミング

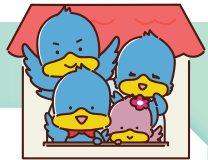


大切な家族の将来設計は〈中央ろうきん〉で!

お客さまに寄り添った商品を幅広くご用意しています! ぜひ、お気軽に〈中央ろうきん〉へご相談ください!

〈中央ろうきん〉おすすめの商品は裏面でチェック!

ライフプランをサポートする〈中央ろうきん〉の商品はこちら！



カーライフローン

“乗り物”に関わる、さまざまな費用に使えます。
返済中の自動車ローンの「借換え」にも！

最高1,000万円

最長10年

無担保



お使いみち

新車・中古車	オートバイ・ロードバイク
車検・修理	車庫建設
免許取得	船舶
自動車ローンの借換え	など

車のローンを選ぶポイント

	チェックポイント(例)	〈中央ろうきん〉なら！
金利	申込金額や購入車種によって金利に違いはないか？	申込金額や購入車種に関わらず同一金利で利用可能！
審査	車の契約前に事前審査が可能か？	契約する前でも事前審査が可能！
繰上返済	繰上返済は可能か？手数料は？	繰上返済はいつでも可能！手数料無料！

最新の
金利等は
こちらから！



教育ローン[証書貸付型]

予備校費用や入学金など、さまざまな費用に使えます。
奨学金返済の借換えにも！

最高2,000万円

最長20年

無担保



お使いみち

奨学金の借換え	受験料
入学金・授業料	学用品購入
海外留学費用	予備校
他社教育ローン借換え	など

奨学金返済中の方必見！こんなお悩みありませんか？

- 1 金利を見直したい
- 2 月々の返済額を見直したい
- 3 気軽に繰上げ返済したい
- 4 ボーナス返済を組み込みたい

その悩み、当てはまるかも……と思った方は、
返済予定表を持って、〈中央ろうきん〉営業店にご相談ください！

最新の
金利等は
こちらから！



Rukuo^{ルクオ} こども積立

普通預金口座から一定額を
自動引落で積立する商品です。

店頭表示金利に
年0.1%
金利上乘せ！

ご利用いただける方

満20歳未満のお子さまがいらっしゃる個人のお客さま

※お子さまお1人につき1口座のご契約となります。※口座開設の際は、お子さまのご年齢が確認できる書類をお持ちください。



1,000円単位で
積立額を
設定可能



手間いらず
普通預金口座から
自動積立



お子さまの成長に
合わせて
積立額変更OK！



行事の節目などに
解約せずに
一部払い戻しOK！



余裕があったら
臨時で
預け入れOK！
インターネットからも
預入できます※1

ご契約の方に
通帳ケースを1つ
プレゼント！



●保護者(親)の方が、ご本人名義(親名義)でお積立いただき、お子さまの成長過程における様々な必要資金(いわゆる扶養義務の範囲内)にご活用いただくための預金となります。従いまして、お子さまに将来一括してお渡しする目的等でお積立をされた場合は、贈与税の課税対象となる可能性がありますので、ご注意をお願いいたします。●生協組合員の皆さまが口座開設をいただく場合は、本人確認資料に加えて生協組合員証(電子化/Webの場合はスマホ画面)等で取引資格の確認をさせていただきます。なお、関係法令等に基づき使用目的をお伺いし、場合によってお断りすることがあります。●通帳ケースは数に限りがございます。ご希望のデザインをお選びいただけない場合がございますので、あらかじめご了承ください。※1別途ろうきんダイレクトの契約が必要となります。

●審査の結果、ローン利用のご希望にそえない場合があります。●店頭で説明書をご用意しています。●商品や借入資格等の詳しいお問い合わせ・ご相談は、〈中央ろうきん〉営業店までお問い合わせください。

本情報誌の掲載内容は、2025年9月1日現在。



〈中央ろうきん〉の各SNS公式アカウント
お得な情報をお届け！
登録・フォローをお願いします！



〈中央ろうきん〉
LINE
@chuorokin



〈中央ろうきん〉
Instagram
@chuorokin_official



〈中央ろうきん〉
YouTube
@chuo_rokin

