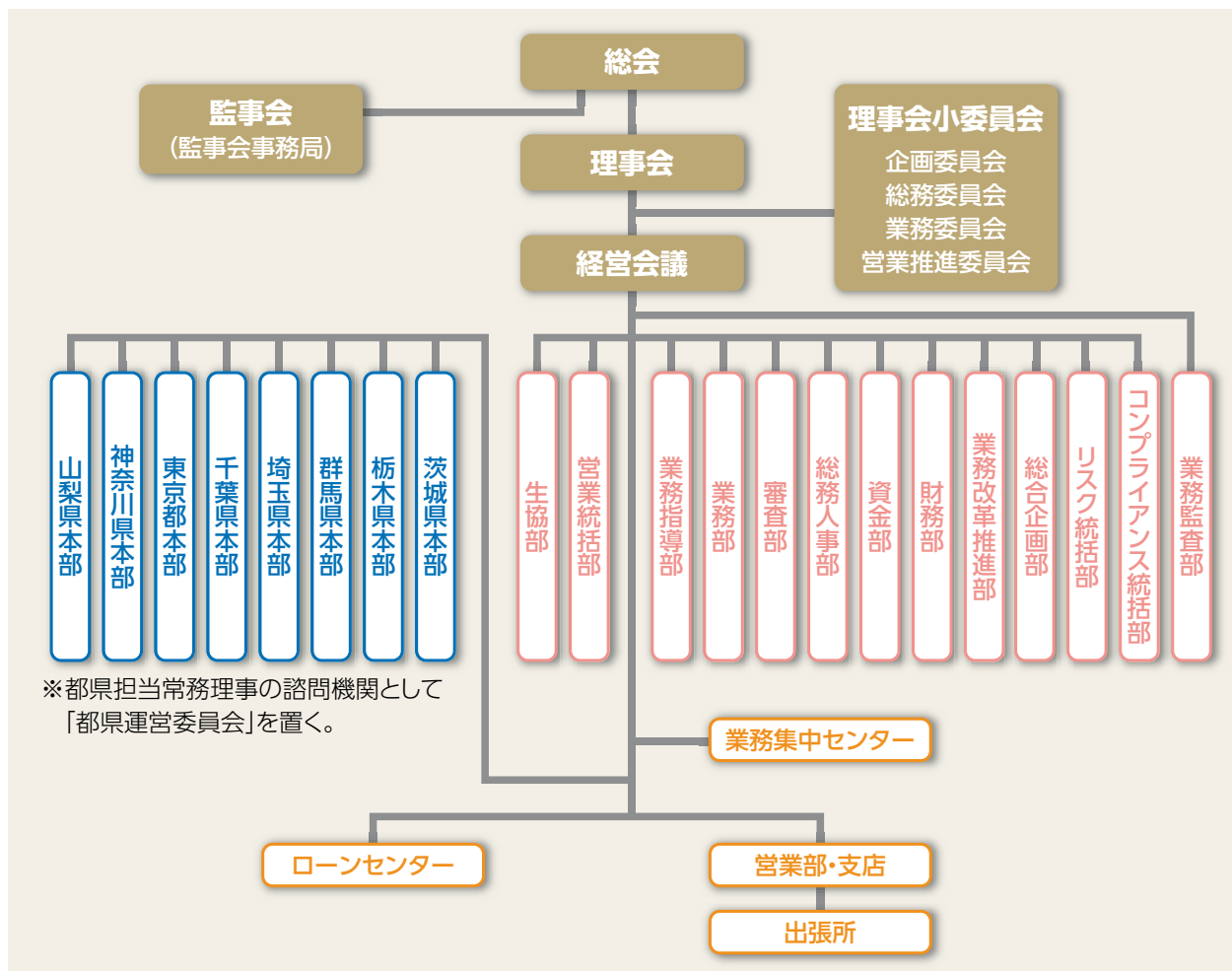
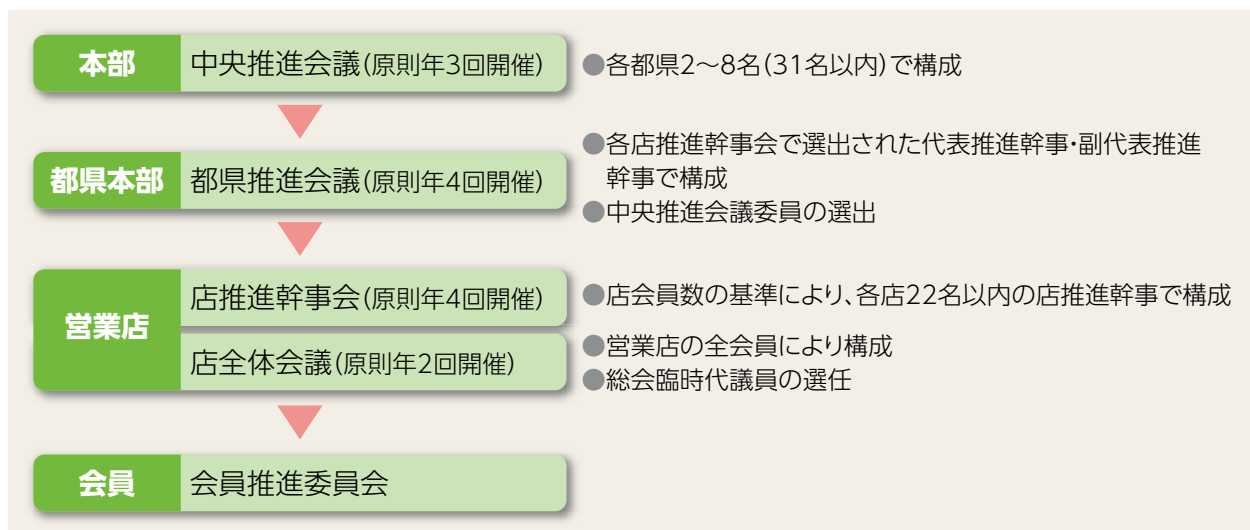


中央ろうきんの体制

業務組織図



会員推進機構



役員一覧

(2017年7月1日現在)

役名	氏名	所属団体
理事長	松 迫 卓 男	電機連合
副理事長	須 田 孝 孝	日本労働組合総連合会
専務理事	松 井 眞 眞	員外
常務理事	斎 藤 薫 薫	員外
常務理事	小木曾 治 彦	員外
常務理事	上 田 浩 幸	員外
常務理事	山 内 達 也	日本郵政グループ労働組合東京地方本部
常務理事	佐 藤 豊 秋	電機連合神奈川地方協議会
常務理事	和 田 浩 美	電機連合茨城地方協議会
常務理事	日 高 英 彦	日本食品関連産業労働組合総連合会千葉地区協議会
常務理事	宮 本 重 雄	日本労働組合総連合会埼玉県連合会
常務理事	大 橋 豊 豊	日本労働組合総連合会群馬県連合会
常務理事	青 木 義 明	日本労働組合総連合会栃木県連合会
常務理事	中 澤 晴 親	日本労働組合総連合会山梨県連合会
理事	山 田 浩 文	全国労働組合総連合会関東甲信越地方協議会
理事	竹 内 誠 誠	日本生活協同組合連合会
理事	安 藤 哲 雄	全日産・一般業種労働組合連合会
理事	工 藤 芳 弘	東京都教職員組合
理事	五月女 寛 寛	N T T労働組合東京総支部
理事	宮 本 知 樹	自治労東京都本部
理事	渡 辺 理 理	U Aゼンセン東京都支部
理事	柳 井 健 一	神奈川県教職員組合協議会
理事	千 葉 信 夫	自治労神奈川県本部
理事	滝 澤 欣 久	J A M神奈川
理事	吉 坂 義 正	自動車総連神奈川地方協議会
理事	黒 江 正 臣	自治労茨城県本部
理事	赤 澤 義 明	新日鐵住金鹿島労働組合
理事	平 野 盛 士	基幹労連千葉県本部
理事	小 林 直 哉	J A M北関東
理事	反 町 英 孝	大同特殊鋼茨川工場労働組合
理事	内 野 淳 子	員外
理事	小 池 邦 吉	員外
常勤監事	甲 斐 文 朗	員外
常勤監事	大 塚 良 貞	員外
監事	吉 田 豊 豊	茨城県教職員組合
監事	椎 名 衛 衛	自治労千葉県本部
監事	市 川 茂 夫	N T T労働組合北関東信越総支部栃木県分会
上級執行役員	林 和 久 久	
上級執行役員	野 口 善 延 延	
執行役員	小松原 雅 彦 彦	
執行役員	小 島 政 司 司	

常勤役員等の兼職

労働金庫法第35条第1項の「内閣総理大臣及び厚生労働大臣の認可」を受けて兼職を行っている代表理事、常勤役員等はありません。

役員に対する報酬

(単位：千円)

区 分	2016年度中の報酬支払額	総会等で定められた報酬限度額
理 事	300,699	360,000
監 事	42,036	48,000
合 計	342,735	408,000

(注) 上記以外に理事および監事に支払った退職慰労金はありません。また、理事および監事に対する役員賞与金はありません。