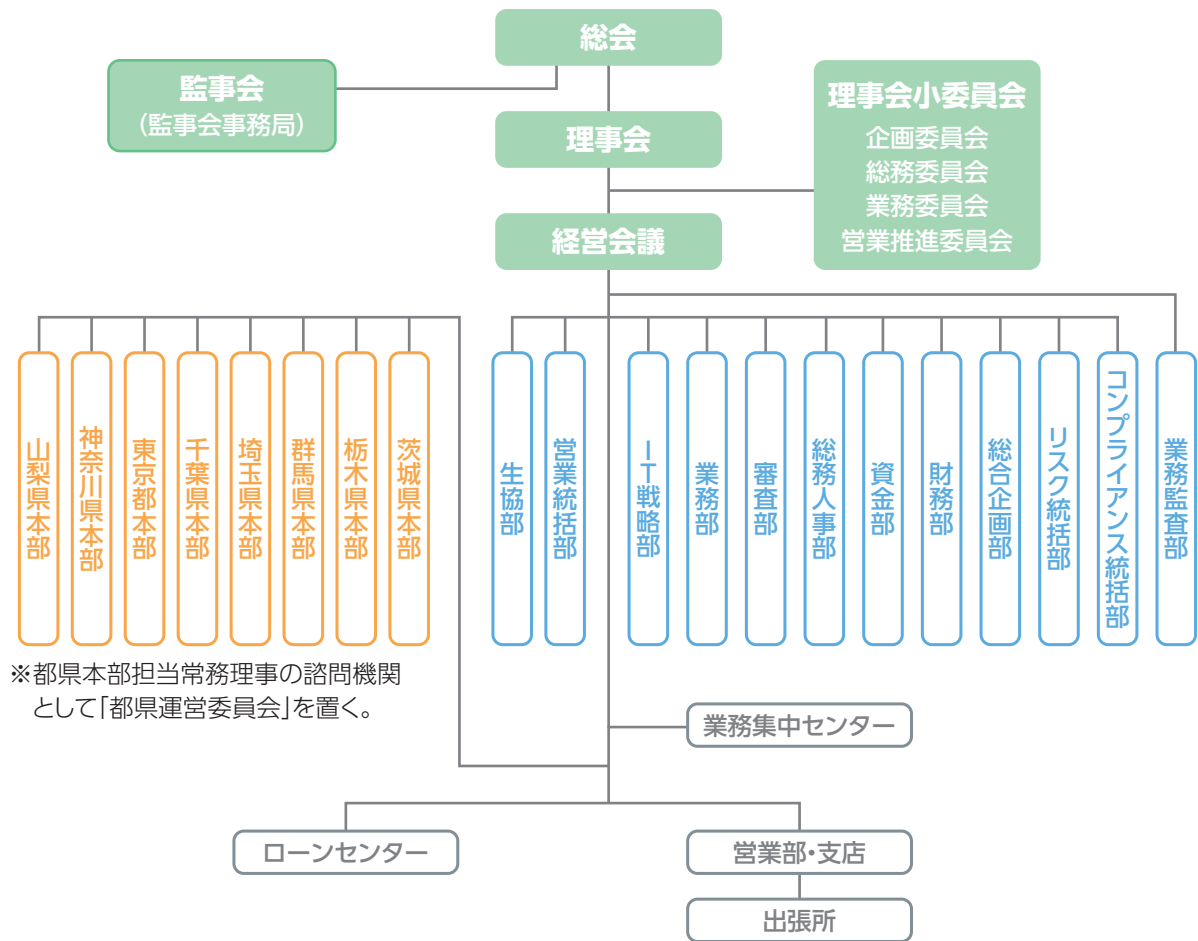
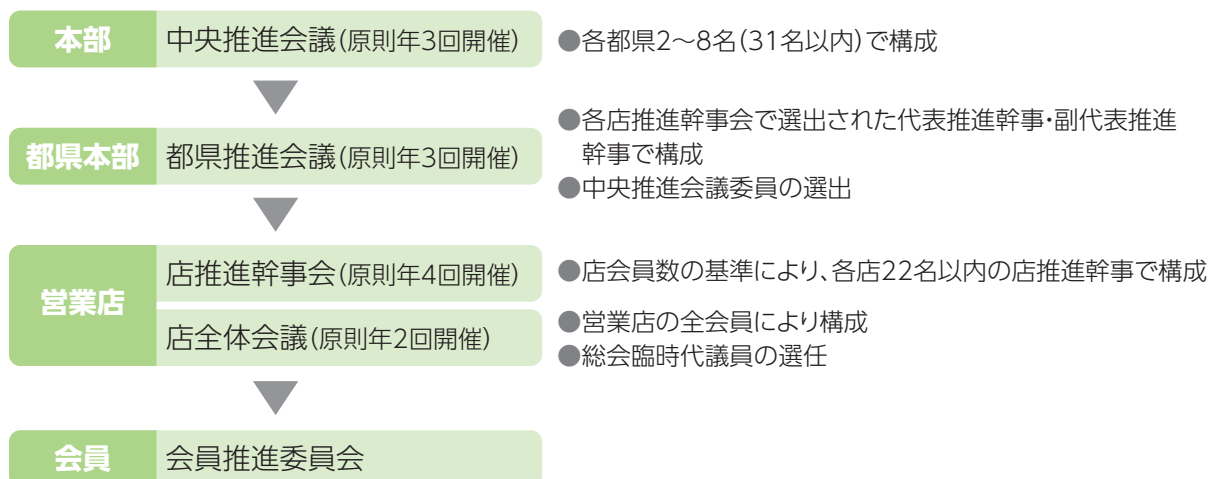


中央ろうきんの体制

業務組織図



会員推進機構



役員一覧

(2020年7月1日現在)

役名	氏名	所属団体
理事長	松 迫 卓 男	電機連合東京地方協議会
副理事長	山 内 達 也	日本郵政グループ労働組合東京地方本部
専務理事	松 井 眞	員外
常務理事	齋 藤 薫	員外
常務理事	上 田 浩 幸	員外
常務理事	林 和 久	員外
常務理事	座光寺 成 夫	自治労東京都本部
常務理事	佐 藤 豊 秋	電機連合神奈川地方協議会
常務理事	和 田 浩 美	電機連合茨城地方協議会
常務理事	日 高 英 彦	日本食品関連産業労働組合総連合会千葉地区協議会
常務理事	宮 本 重 雄	日本労働組合総連合会埼玉県連合会
常務理事	富 澤 誠	日本労働組合総連合会群馬県連合会
常務理事	加 藤 剛	日本労働組合総連合会栃木県連合会
常務理事	中 澤 晴 親	日本労働組合総連合会山梨県連合会
理事	安 永 貴 夫	情報産業労働組合連合会
理事	村 上 陽 子	日本労働組合総連合会
理事	山 田 浩 文	全国労働組合総連合会関東甲信越地方協議会
理事	竹 内 誠	日本生活協同組合連合会
理事	安 藤 哲 雄	自動車総連東京地方協議会
理事	工 藤 芳 弘	東京都教職員組合
理事	西 川 明 男	N T T労働組合東京総支部
理事	柳 井 健 一	神奈川県教職員組合協議会
理事	蓼 沼 宏 幸	自治労神奈川県本部
理事	滝 澤 欣 久	J A M神奈川
理事	佐 俣 光 男	自動車総連神奈川地方協議会
理事	赤 澤 義 明	日本製鉄鹿島労働組合
理事	千 歳 益 彦	自治労茨城県本部
理事	川 又 和 弘	情報産業労働組合連合会千葉県協議会
理事	谷 内 聡	J A M北関東
理事	高 草 木 悟	東京電力労働組合群馬地区本部
理事	内 野 淳 子	員外
理事	小 池 邦 吉	員外
常勤監事	松 本 孝 一	員外
常勤監事	小 木 曾 治 彦	員外
監事	杉 山 繁	茨城県教職員組合
監事	本 間 勝 行	基幹労連千葉県本部
監事	市 川 茂 夫	N T T労働組合北関東信越総支部栃木県分会
上級執行役員	野 口 善 延	
上級執行役員	富 岡 道 夫	
執行役員	小 松 原 雅 彦	

常勤役員等の兼職

労働金庫法第35条第1項の「内閣総理大臣及び厚生労働大臣の認可」を受けて兼職を行っている代表理事、常勤役員等はありません。

役員に対する報酬

(単位：千円)

区分	当期中の報酬支払額	総会等で定められた報酬限度額
理事	301,725	360,000
監事	42,036	48,000
合計	343,761	408,000

(注)非常勤を含む全ての理事及び監事に対する報酬支払額及び報酬限度額を記載しております。

上記以外に理事及び監事に支払った退職慰労金はありません。

また、理事及び監事に対する役員賞与金はありません。