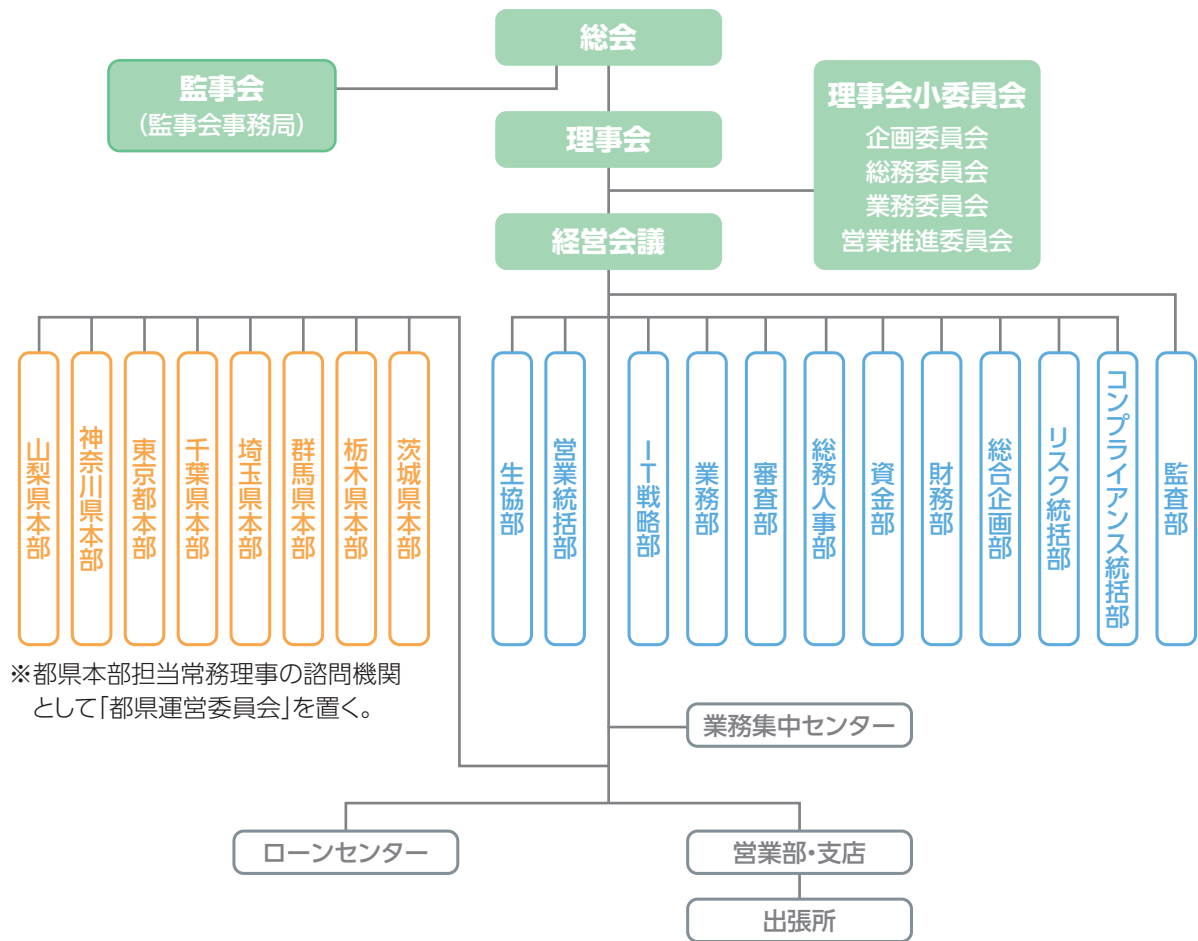
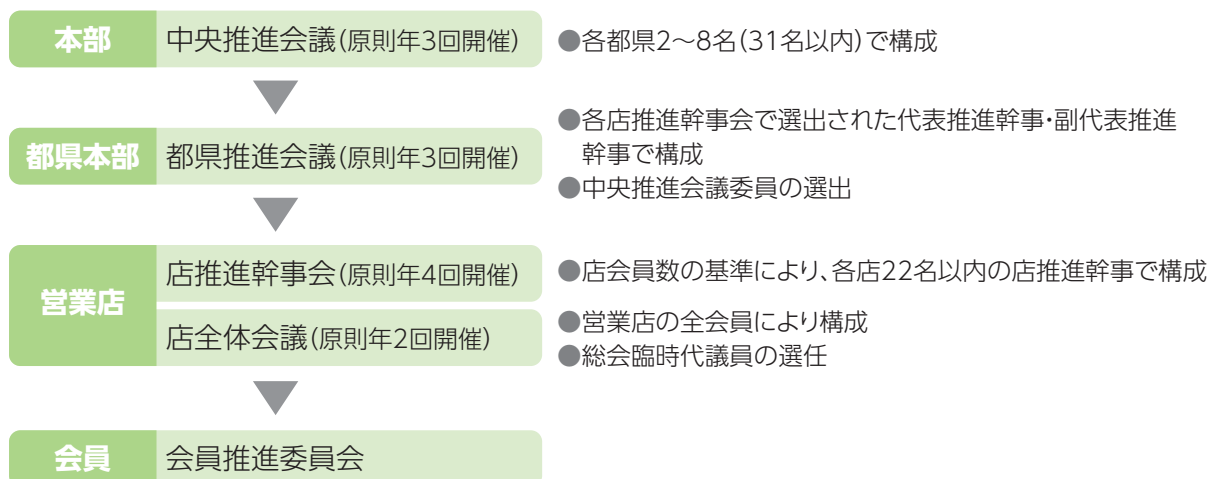


中央ろうきんの体制

業務組織図



会員推進機構



役員一覧

(2022年7月1日現在)

役名	氏名	所属団体
理事長	山内達也	日本郵政グループ労働組合東京地方本部
副理事長	中澤晴親	日本労働組合総連合会山梨県連合会
専務理事	上田浩幸	員外
常務理事	石井康雄	員外
常務理事	斎藤薫	員外
常務理事	林和久	員外
常務理事	座光寺成夫	自治労東京都本部
常務理事	柳井健一	神奈川県教職員組合協議会
常務理事	和田浩美	電機連合茨城地方協議会
常務理事	小谷裕	基幹労連千葉県本部
常務理事	谷内聡	JAM北関東
常務理事	富澤誠	日本労働組合総連合会群馬県連合会
常務理事	加藤剛	電機連合栃木地方協議会
理事	村上陽子	日本労働組合総連合会
理事	安永貴夫	情報産業労働組合連合会
理事	山田浩文	全国労働組合総連合会関東甲信越地方協議会
理事	村上次郎	日本生活協同組合連合会
理事	太田勝久	電機連合東京地方協議会
理事	工藤芳弘	東京都教職員組合
理事	竹森義彦	UAゼンセン東京都支部
理事	西川明男	NTT労働組合東京総支部
理事	佐藤信也	電機連合神奈川地方協議会
理事	蓼沼宏幸	自治労神奈川県本部
理事	鈴木桂	自動車総連神奈川地方協議会
理事	小田泰司	JAM神奈川
理事	千歳益彦	自治労茨城県本部
理事	石橋学	日本製鉄鹿島労働組合
理事	川又和弘	情報産業労働組合連合会千葉県協議会
理事	平尾幹雄	日本労働組合総連合会埼玉県連合会
理事	高草木悟	東京電力労働組合群馬地区本部
理事	内野淳子	員外
理事	小池邦吉	員外
常勤監事	松本孝一	員外
常勤監事	小木曾治彦	員外
監事	杉山繁	茨城県教職員組合
監事	宮内利明	日本食品関連産業労働組合総連合会千葉地区協議会
監事	石塚利雄	自治労栃木県本部
上級執行役員	山崎英一	
上級執行役員	富岡道夫	
上級執行役員	岡田博志	
執行役員	小松原雅彦	

常勤役員等の兼職

労働金庫法第35条第1項の「内閣総理大臣及び厚生労働大臣の認可」を受けて兼職を行っている代表理事、常勤役員等はありません。

役員に対する報酬

(単位：千円)

区分	当期中の報酬支払額	総会等で定められた報酬限度額
理事	294,792	360,000
監事	41,634	48,000
合計	336,426	408,000

(注)非常勤を含む全ての理事及び監事に対する報酬支払額及び報酬限度額を記載しております。

上記以外に支払った退職慰労金は理事612千円であり、監事に対する退職慰労金はありません。

また、理事及び監事に対する役員賞与金はありません。