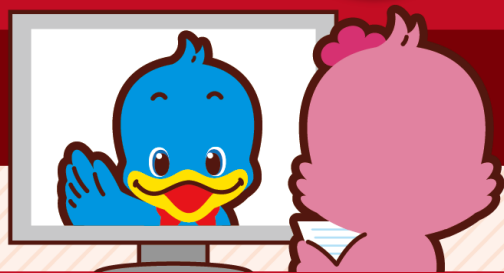


中央労働金庫

投資信託セミナー

オンライン
で開催!!

<中央ろうきん>の販売上位ファンドや
注目のSDGs・ESGファンドをご紹介します!!



セミナー開催概要

視聴無料
各回先着500名
(要申込)

日程 2022年11月12日(土)
開催方法 オンライン開催 (Cisco Webex Meetings)
講師 各投資信託委託会社

セミナーの主な内容

- 足元の投資環境
- 取扱ファンドの特徴と運用状況

開催時間・講師	ご紹介ファンド
① 10:00~11:00 日興アセット マネジメント	財産3分法ファンド(不動産・債券・株式) 毎月分配型 インデックスファンド NASDAQ100 (アメリカ株式)
② 11:30~12:30 大和アセット マネジメント	ダイワ・US-REIT・オープン(毎月決算型) Bコース(為替ヘッジなし) クリーンテック株式&グリーンボンド・ファンド(資産成長型)
③ 14:00~15:00 ニッセイアセット マネジメント	ニッセイSDGs グローバルセレクトファンド(資産成長型・為替ヘッジなし) ニッセイ健康応援ファンド

※各回毎にミーティング番号等が異なります。

セミナー参加のお申込み

STEP1 ▶▶▶

下記申込フォームよりお申込みをお願い致します。

https://www.enq-plus.com/enq/chuo_rokin/toushin202211/

申込締切
11月10日(木) 17:00



STEP2 ▶▶▶

当金庫より、登録いただいたメールアドレス宛にセミナー参加に必要なURL等を記載した招待メールを送信いたします。



※[@chuo-rokin.or.jp]からのメールが受信できるよう、迷惑メール設定のご確認をお願いいたします。

※招待メールが届かない場合は、登録いただいたメールアドレスが誤っている可能性があるため、再度お申込みをお願い致します。

STEP3 ▶▶▶

当日は、お客様の端末からセミナーを視聴していただけます。



【個人情報取得について】

申込フォームにご入力いただきました内容は、次の利用目的に必要な範囲で利用し、当金庫が責任をもって厳格に管理します。なお、当金庫の個人情報取扱方針(プライバシーポリシー)については、店頭またはホームページに掲載しておりますので、ご確認ください。(中央労働金庫ホームページ <https://chuo.rokin.com>)

〔利用目的〕①本セミナーに関わる申込内容の確認・参加に関するご連絡のため。②当金庫の商品・サービスのご提案のため。③その他、お客様とのお取引を適切かつ円滑に行うため。

【オンラインセミナーについて】

○セミナーの視聴にはインターネット通信環境が必要です。○お客様のご利用環境や視聴デバイスによっては、ご視聴ができない場合や、画像や音声が悪くなり、途切れる可能性がありますのでご了承ください。○スマートフォン・タブレットでご視聴の場合はアプリ(Cisco Webex Meetings)のインストールが必要です。○視聴やその準備等にかかる通信費等はお客様のご負担となります。○本セミナーは先着順のため、定員(各セミナー500名)に達し次第、締め切りとなります。早めにお申込みください。

※「Cisco Webex Meetings」は、米国 Cisco Systems, Inc.の登録商標です。

■ セミナーのお申込みに関するお問い合わせ

<中央ろうきん> コンタクトセンター 0120-383-837 受付時間/平日 9:00~19:00 土日 10:00~17:00

※ 祝日は休業となりますが、祝日が土・日曜日の場合は営業いたします。※ 個別のファンドに関するご相談はお取引営業店までお問い合わせください。

お客様にご利用いただける主な投資信託サポートツール

投資信託サイト

投資信託全般についてご紹介しているサイトです。取扱ファンドの基準価額等もこちらのサイトでご確認いただけます。

<https://chuo.rokin.com/banking/assets/funds/>



Web口座開設サービス (投資信託)

ご自宅から投資信託取引口座 (NISA口座含む) を開設いただけるサービスです。投資信託取引口座をお持ちの方はNISA口座だけの開設も可能です。

https://chuo.rokin.com/banking/service/account_web_fund/



投資信託商品紹介サイト

当金庫の主な取扱ファンドを動画でご紹介しているサイトです。

<https://chuo.rokin.com/toushin/video/>



インターネットバンキング投資信託操作ガイド

ろうきんダイレクト (インターネットバンキング) での投資信託に係る取引方法 (購入・解約・定時定額買付契約等) について動画でご紹介しています。

<https://chuo.rokin.com/banking/assets/funds/internet/manual/>



投資信託報告書のご案内

投資信託をお取引いただいている方へ定期的を送付する報告書の確認方法についてご紹介しています。

https://chuo.rokin.com/toushin/pdf/guidance_toushin_report.pdf



つみたてNISA特設サイト

つみたてNISAの特徴やファンドの選び方等をご紹介しているサイトです。

<https://chuo.rokin.com/banking/assets/funds/nisa/reserve/>



投資信託に関する留意事項

- 投資信託は預金ではなく、預金保険制度の対象ではありません。また、投資者保護基金の支払いの対象ではありません。投資者保護基金とは、証券会社の経営が破綻したときに、顧客に対する支払いの保証をする制度です。
- 投資信託は株式、公社債などの値動きのある証券等 (外国証券を組入れ対象としたファンドは為替変動リスクもあります。) に投資しますので基準価額は変動します。よって、元本および収益金は保証されておりません。
- 投資信託のご購入、保有、換金に際しては、各種手数料等【お申込金額に対して最大 3.3% (税込) のお申込手数料、純資産総額に対して最大年率 2.42% (税込) の信託報酬、換金時の基準価額に対して最大 0.5% の信託財産留保額、その他運用に係る費用 (監査報酬、有価証券売買手数料等 ※運用状況等により変動しますので、事前に料率、上限額を示すことができません。)] をご負担いただきます。商品ごとに費用が異なりますので、投資信託説明書 (交付目論見書) ・目論見書補完書面にてご確認ください。
- 投資した資産に生じた利益および損失はすべてお客様に帰属します。
- 過去の運用実績は、将来の運用結果を約束するものではありません。
- 投資信託はあらかじめ決められた受益権の口数を下回ることになった場合、もしくは信託契約を解約することが受益者のために有利であると認められたとき、またはやむを得ない事情が発生したときは、委託会社と受託会社が合意のうえ信託契約を解約し、信託を終了させることがあります。
- 当金庫はご購入・換金のお申込みについて取扱いを行っております。投資信託の設定・運用は各運用会社が行います。
- 投資信託の取得のお申込みに関しては、クーリングオフの規定の適用はありません。
- ご購入の際には投資信託説明書 (交付目論見書) ・目論見書補完書面をご確認のうえご自身でご判断ください。
- 投資信託説明書 (交付目論見書) ・目論見書補完書面は、営業店 (ローンセンターを除く) にご用意しております。ただし、インターネット専用ファンドについては、インターネットによる電子交付となります。