

～まだ間に合う！今から始める退職準備編～



中央労働金庫 埼玉地区・栃木地区 共同開催!! /

# セカンドライフ セミナー

参加  
無料

予約制

定員  
500名

2024年  
7.20 土

10:00～12:00  
オンライン開催  
(Webex 使用)



## セミナーの主な内容

- ・ゆとりある老後の資金は大丈夫ですか？
- ・人生100年時代に向けた資産運用について
- ・新NISA制度について ・ろうきんの商品紹介

お申し込み方法は裏面へ！  
(先着500名)

申込  
締切 2024年  
7月5日(金)17:00

## 講師

竹川 美奈子 先生  
(たけかわ みなこ)

LIFE MAP 合同会社代表  
ファイナンシャル・ジャーナリスト  
出版社、新聞社勤務を経て、2000  
年にFP資格取得。取材・執筆活動  
を行うほか、投資信託やNISA（少額  
投資非課税制度）や確定拠出年金  
（企業型DCやiDeCo＝個人型確  
定拠出年金）、マネープランセミナーな  
どの講師などを務める。個人投資家の  
草の根交流会「コツコツ投資家がコツ  
コツ集まるタベ（東京）」の共同幹事を  
務めるなど、資産形成・投資のすそ野を  
広げる活動にも取り組んでいる。『大改  
正でどう変わる？ 新NISA 徹底活用  
術』（日本経済新聞出版）など著書  
多数。2022年9月～金融庁 金融  
審議会「顧客本位タスクフォース」委員



## セミナー参加方法

### ①ご自宅でスマートフォンやパソコンから参加



ご自身のスマートフォンやパソコンからオンラインで  
ご視聴いただけます(Webexを使用)。  
お申し込み後、ご入力いただいたご住所へセミナー  
資料を送付いたします。

### ②ろうきん各支店（会場）から参加



最寄りの支店（会場）からセミナーをオンラインで  
ご視聴いただけます。  
支店（会場）より参加の方はセミナー後に個別  
相談会にもご参加いただけます。  
※会場（支店）参加の場合、人数に限りがあるため、ご  
希望人数によってはご自宅からオンライン参加をご案内  
させていただく場合がございます。

お問い合わせ  
平日 9:00～17:00

埼玉地区セミナー事務局 中央労働金庫埼玉県本部  
栃木地区セミナー事務局 中央労働金庫栃木県本部

☎048-836-5511  
☎028-622-4296

# セミナーお申込方法とご参加までの流れ

## STEP1 お申込み

右記の2次元コードまたは下記 URL より「参加申込みフォーム」へアクセスし必要事項をご入力の上セミナーにお申込みください。



**セミナー申込締切 2024年7月5日(金)17:00まで**

申込フォーム URL : [https://www2.enq-plus.com/enq/chuo\\_rokin/saitamatochigi\\_2024-1/](https://www2.enq-plus.com/enq/chuo_rokin/saitamatochigi_2024-1/)

※2次元コードの読み取りは、端末機種や印刷状態、読み取り環境により正常に読み取りできない場合がございます。

## STEP2 視聴準備

STEP1でご登録いただいたメールアドレス宛にセミナー参加時に必要な URL 等を記載した招待メールを送信いたしますので、メールをご確認いただき、セミナー当日までにご視聴の準備をお願いいたします。

※セミナー参加申込受付を完了した翌日までに招待メールを送信します。

「chuo-rokin.or.jp」からのメールが受信できるよう、迷惑メール設定のご確認をお願いいたします。万が一メールが届かない場合は、下記のセミナー事務局までお問合せください。



## STEP3 セミナー当日

セミナー当日は、①お客様の端末（パソコン・スマートフォン・タブレット等）または②ろうきん支店（会場）からセミナーを視聴していただきます。

●セミナーの視聴にはインターネット通信環境が必要です。●お客様のご利用環境や視聴端末によってはご視聴が出来ない場合や、画像や音声乱了り、途切れる可能性がありますのでご了承下さい。●スマートフォン・タブレットでご視聴の場合はアプリ（Webex）のインストールが必要です。

●視聴やその準備等にかかる通信費等はお客様のご負担となります。●本セミナーは先着順のため、定員（500名）に達し次第、締め切りとなります。

# 中央ろうきん各支店（各会場）一覧



『セミナー参加方法②ろうきん各支店(会場)から参加』をご選択される際には、最寄りの支店(会場)をご確認いただき、上記「参加申込フォーム」よりご希望の参加会場をご選択のうえお申込ください。

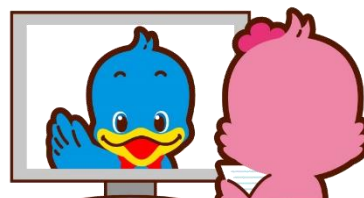
### 埼玉地区支店(会場)

大宮支店	〒330-0843	さいたま市大宮区吉敷町 1-31-1 明治安田生命大宮吉敷町ビル 1階
川越支店	〒350-1123	川越市脇田本町 24-4
秩父支店	〒368-0024	秩父市上宮地町 1-3
東松山支店	〒355-0028	東松山市箭弓町 2-1-14
上尾支店	〒362-0042	上尾市谷津 2-1-50-30
さいたま支店	〒330-8552	さいたま市浦和区高砂 4-4-17
久喜支店	〒346-0003	久喜市久喜中央 4-10-58
本庄支店	〒367-0042	本庄市けや木 2-4-1
朝霞支店	〒351-0035	朝霞市朝志ヶ丘 1-1-33
越谷支店	〒343-0857	越谷市新越谷 1-43-10
狭山支店	〒350-1305	狭山市入間川 2-5-3 NTT 東日本狭山ビル

※当日、熊谷支店は近隣イベント開催により休業日となるため、会場参加は実施いたしません。ご了承ください。

### 栃木地区支店(会場)

宇都宮会場	〒320-0052	宇都宮市中戸祭町 821 栃木県労働者福祉センター会議室
足利支店	〒326-0823	足利市朝倉町 243-13
小山支店	〒323-0022	小山市駅東通り 2-12-20
栃木支店	〒328-0014	栃木市泉町 13-3
鹿沼支店	〒322-0021	鹿沼市上野町 113-10
矢板支店	〒329-2164	矢板市本町 3-8
佐野支店	〒327-0821	佐野市高萩町 1213-1
真岡支店	〒321-4361	真岡市並木町 1-9-6



(2024年5月7日現在)